

# 富士見オリエンテーリング 3days イベントプログラム

- 全日本オリエンテーリング選手権大会（ミドル種目）
- 併設ナイトスプリント
- 全日本オリエンテーリング選手権大会（ロング種目）
- トレーニングイベント

運営者と参加者の接触を極力減らす感染症対策をしています。配布物の受け取りやスタート方法等、セルフサービスとしている箇所がありますので、プログラムを熟読の上ご参加をお願い致します。

開催日 2020年10月21 - 23日

開催地 長野県富士見町

主催 公益社団法人 日本オリエンテーリング協会 (JOA)  
主管 長野県オリエンテーリング協会、NishiPRO、NPO オリエンテーリングクラブ・トータス

後援 スポーツ庁、(公財)日本スポーツ協会、(公財)健康・体力づくり事業財団、長野県、長野県教育委員会、富士見町、富士見町教育委員会

実行委員長： 石澤俊崇 (NPO オリエンテーリングクラブ・トータス)  
運営責任者： 近藤康満 (〃)  
競技責任者： 宮西優太郎 (〃)  
コースプランナー (ミドル)： 大田将司 (〃)  
コースプランナー (ロング)： 藤村陸 (〃)  
大会プロデューサー： 西村徳真 (NishiPRO)  
イベントアドバイザー： 坂野翔哉 (東京都)



スポーツ振興基金助成事業  
この大会はスポーツ振興基金の助成を受けて開催されています。  
独立行政法人日本スポーツ振興センター

## 大会協賛

富士見高原リゾート(株)、(有)ヤマカワオーエンタープライズ



## JOA オフィシャルパートナー

かなめ測量 (株)、(株) アークコミュニケーションズ、(株) リテラメッド、  
デサントジャパン (株)、サルミングジャパン、ニチレイ、(株) ブライトコンパス



## スポーツ庁長官 室伏 広治



第9回全日本ミドルオリエンテーリング大会及び第47回全日本ロングオリエンテーリング大会がここ長野県諏訪郡富士見町において全国から多数の参加者を得て、盛大に開催されることを、心からお祝い申し上げます。

小学生から高齢の方々まで幅広い年齢層、初心者からエリートランナーまで様々な技術レベルの選手が全国から参集し、地図を片手にゴールを目指して大自然の中を駆け巡り、タイムを競い合うことを目的として開催される本大会は、生涯スポーツの振興を図る上で大変有意義なものであります。

スポーツは、人生をより豊かで充実したものとするとともに、健康で活力に満ちた社会の形成や地域社会の再生に大きな役割を担っております。スポーツ庁では、より多くの人にスポーツに取り組んでもらえるように、生活の中に自然とスポーツが取り込まれている「スポーツ・イン・ライフ」という姿の実現に向けて、スポーツを通じた健康増進や地域活性化といった施策に取り組んでいるところであります。

新型コロナウイルスの影響により活動が制限される中、努力を重ね本大会に出場される皆様方におかれましては、大会に参加し、競い合える喜びを感じていただくとともに、最後まで諦めることなく、地図を読み、コントロールをチェックし、ゴールを目指してください。また、全国から集まった仲間と新しい生活様式に気を配りながら、交流の輪を大いに広げ親睦を深めていただくことを期待しております。

結びに感染症対策を講じながら、本大会の開催に当たり御尽力された公益社団法人日本オリエンテーリング協会をはじめ、関係の皆様が心から敬意を表しますとともに、本大会の御成功とオリエンテーリングのますますの御発展を祈念して、お祝いの言葉といたします。

## 長野県知事 阿部 守一



雄大な自然と美しい景観に恵まれた富士見高原において、「第9回全日本ミドルオリエンテーリング大会」及び「第47回全日本ロングオリエンテーリング大会」が盛大に開催されますことをお慶び申し上げますとともに、全国各地からお越しいただいた皆様を心から歓迎いたします。

さて、本県では、「第82回国民体育大会・第27回全国障害者スポーツ大会」の開催に向け、より多くの皆様が「する」「みる」「ささえる」など様々な形でスポーツに参加できる環境づくり、「スポーツを通じた元気な地域づくり」を進めているところであります。

残念ながら、今年は新型コロナウイルス感染症の影響により、多くのスポーツイベントが中止となっています。このような中、幅広い年齢層の皆様が参加・交流し、競い合う本大会の開催は、本県のスポーツ振興や地域活性化にとって誠に意義深いものであります。開催にあたり御尽力いただきました関係の皆様へ深く敬意を表するとともに、感謝申し上げます。

選手の皆様には、自然豊かな富士見高原の景観を存分に楽しみながら、日頃の練習の成果を遺憾なく発揮され、それぞれの目標に向かって最後まで走り抜いていただきたいと思います。

ここ信州では、オリジナル品種のりんご「シナノゴールド」をはじめ、瑞々しい果物が旬を迎えております。そば、おやきといった郷土食、個性豊かな地酒やワインなど、本県の食の魅力「おいしい信州ふード」も存分に御堪能いただければ幸いです。

結びに、感染症対策に万全を期していただくことを改めてお願いするとともに、本大会の御成功と出場選手の皆様への御健闘を祈念申し上げ、祝辞といたします。



## 富士見町長 名取 重治



第9回全日本ミドルオリエンテーリング大会及び第47回全日本オリエンテーリング大会が、富士見町において盛大に開催されますことを心からお慶び申し上げますとともに、全国各地からお越しいただきました参加選手及び関係者の皆様を心から歓迎申し上げます。

競技会場となります富士見町は、東京、名古屋からいずれも2時間程度で訪れることができるという利便性の良さから、標高1300メートルの天空のリゾート富士見高原、自然豊かな入笠山や入笠湿原を有するパノラマリゾートの二大リゾートを中心に、夏はトレッキングや登山、マウンテンバイク、スポーツ合宿に、冬はスキー、スノートレッキング、スノーボードと、年間を通して多くの方に楽しんでいただいております。また、国の遺跡に指定されている「井戸尻遺跡」や国の重要文化財に指定された「藤内遺跡の出土品」など縄文時代の遺跡も多く、先頃、日本遺産の指定もされた地域です。

本大会に参加される選手の皆様におかれましては、雄大な八ヶ岳山麓に広がる富士見高原で、日頃の成果を十分発揮されるとともに、豊かな自然を存分に満喫され、素晴らしい思い出を作ることが出来ますことを心から願っております。

結びに、新型コロナウイルス感染症対策を講じた中での大会開催にあたり、ご尽力をいただきました関係各位の皆様へ心から敬意を表しますとともに、本大会のご成功とオリエンテーリング競技のますますの御発展を祈念申し上げ、お祝いのことばといたします。

## 公益社団法人 日本オリエンテーリング協会 会長 山西 哲郎



大自然は緑一色から多色と豊かな季節となり、山野もオリエンテーリングの場も最もふさわしくなってきました。山梨の富士見高原で全日本ミドルとロングの大会を開催する運びとなり、全国から参集された選手の皆様へ主催者を代表して歓迎いたします。

野外スポーツとしてのオリエンテーリングは自然と我々が違和感もなく融合でき、精神と身体で競技を体験しながら、仲間と喜びを分かち合えるスポーツマンシップを学びます。

この大会は2日にわたってミドルとロングが行われるハードな日程ですが、準備された大会環境の富士見高原は北に八ヶ岳を背にした雄大な高原であり、張り巡らす林道や小道、径は日常的にフットラン・ウォークに人気もあり、オリエンテーリングにも最適。ただ、トレイン北部や西部では倒木や下草により走行が低下する難しさもあり、全日本にふさわしいトレインとなっています。

本大会は長野県オリエンテーリング協会、そしてオリエンテーリングクラブ・トータス、NishiPROの主管により、「JOAのオリエンテーリング大会の新型コロナウイルス感染防止のためのガイドライン」に沿って大会運営を進めます。このような状況のなか、全国各地でこの原則に従ってオリエンテーリングの大会を行ってきましたが、参加者、運営役員、引率者などの協力によって安全に行って来ました。

来年度はWMG/WMOC2021が兵庫県で開催されますが、本大会でもそれにふさわしいスポーツの国際的感覚やマナーやルールを身につけていきたいと思っております。

最後に、後援や協力をいただいたスポーツ庁をはじめ、長野県、そして富士見町の関係団体や本協会スポンサーに感謝とお礼を申し上げます。

## 共通情報（ミドル・ロング）

### 【必ずお読みください】新型コロナウイルス感染症対策に関するご注意

報道されております通り、現在、北海道など国内の多くの地域にて第3波と呼ばれる新型コロナウイルスの感染確認者が拡大傾向にあります。本大会はそのような状況下での開催となりますので、参加者の皆様におかれましては特段の注意を払っていただきたく存じます。

本大会の規模より推測しますと、もし大会当日に参加者、大会役員全員のPCR検査を行った場合、その全てが陰性である可能性は低いと考えます。今般の感染症対策の原則は、他人からの感染を防ぐというよりも、誰しもが感染者であるかもしれないと考え、そうであったとしても他人に感染させないように振る舞うことです。これまで、国内において屋外でのイベントでいわゆるクラスターが発生した事例は、バーベキューや喫煙所など、マスクを外して会話する状況に限られますが、本大会においてクラスターが発生し、今後のオリエンテーリングを初めとした屋外スポーツ等に懸念をもたらすような事態は避けねばなりません。

本大会におきまして、具体的には以下のような行動をみなさんをお願いします。

#### ○特に避けていただきたい行為

1. フィニッシュ後、マスク等を着用せずに競技者同士が会話する。
2. 近い距離で会話をしながら飲食をする。
3. トイレ、更衣室等の密閉空間でマスク等を着用せずに会話する。

上記の行為をお見かけした場合、大会役員よりご注意差し上げる場合があります。

#### ○推奨する行動

- ・体調がすぐれない場合は参加を見合わせる。
- ・着替えはなるべく自宅、宿泊先等で済ませる。
- ・スタート地区へはマスク、バフ等を着用して向かい、会話は最小限に。
- ・マスク等を着用していても、応援などで大声を出さない。
- ・密集しない。受付やSIカードの読み取り時などは間隔を開けて並ぶ。

連日、国内で1日に確認された感染者数が過去最多を更新するなど、新型コロナウイルスの感染リスクは外出自粛を行っていた春先から改善されてはいない状況です。一方で、オリエンテーリングの大会は予定通りに行われるようになっており、気が緩みがちです。今一度、感染リスクは改善されていない、あるいは悪化した状況にあることを認識し、昨年までとは異なる全日本大会であることを忘れないでください。

繰り返しとなりますが、すべての参加者は、自分が「無症状の感染者であるかもしれない」という前提に立った振る舞いを意識してください。たとえ昨日受けたPCR検査の結果が陰性だったとしても、その後、大会会場へ至るまでに感染しているかもしれません。本大会に限った注意ではなく、多くの方が普段から実践されている内容であろうと思います。コロナ後の世界でも、オリエンテーリングが楽しみ続けられるように、参加者一人ひとりの自覚ある行動をお願い致します。

大会実行委員長 石澤俊崇

## 会場

### 長野県富士見町 富士見高原リゾートスキー場



- 感染症対策の観点より青空会場です。雨天対策は原則として個人・クラブごとに行ってください（運営側で荷物置き用のスペースを用意いたしますが、参加者数に対して十分な広さではありません）。
- 併設ナイトスプリントの会場は同社敷地内のジュネスハケ岳となります。詳細は後頁をご確認ください。
- 駐車場および会場内のトイレが使用可能です。山中を走行した靴での利用はお控え下さい。

## 交通

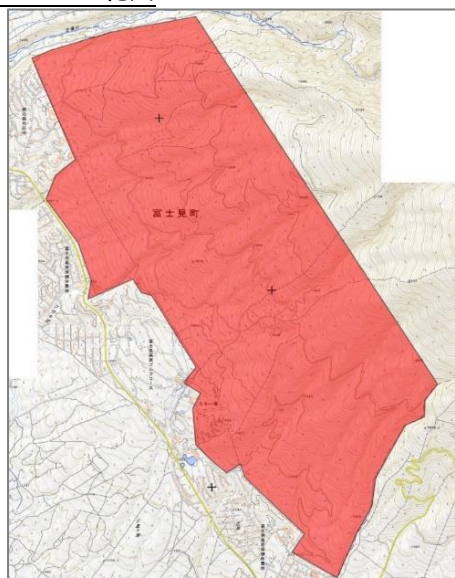
### 自家用車

- 自家用車中央自動車道 小淵沢 IC から約 8 分
- 中央自動車道 諏訪南 IC から約 15 分

感染症拡大防止のために自家用車での来訪を推奨します。駐車場は富士見高原リゾートスキー場です。こちらが満車となった場合、富士見高原リゾート内の別の駐車場を案内しますので、係員の指示にしたがってください。

## 競技情報

### クローズ範囲



図中の赤枠線内がクローズ範囲です。クローズ範囲には本イベントに参加する可能性のあるすべての競技者、ならびに彼らに情報を伝える立場にある者の立ち入りを禁じます（周辺の主要道路の通過については生活上の必要がある場合に限り立ち入りを認めます）。

### トレイン状況

#### <地形>

トレインは標高 1200~1600m の編笠山および西岳西麓に位置し、東側が高い片斜面の地形です。概して傾斜は急峻であり、ほとんど微地形は見られません。

#### <植生>

走行可能度はトレイン全体を通して高く、見通しも良好です。しかし、トレイン北部や西部では局所的に走行可能が著しく低下する部分も存在します。倒木や下草により走行可能度が低下するエリアもあります。

#### <道・その他>

林道（軽車両道）・小径・小道が存在します。また重機の通った跡も随所に見られます。岩石が各所に存在します。また、道などの限定された箇所以外は横断できない土石流エリアが存在します。危険ですので、立ち入らないようにしてください（地図には立入禁止表記しています）。

### 地図

本大会のために新規作成

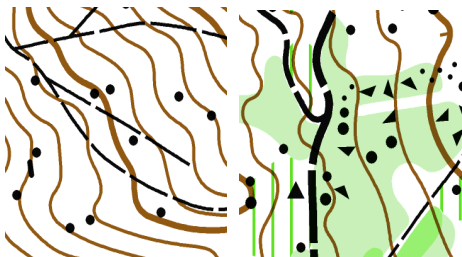
・ ISOM2017 準拠、等高線間隔 5m、走行可能度は 4 段階表示、A4 サイズ、0.08mm ポリ袋にて耐水加工

・ 左下図は使用地図の一部（150m×150m）です。

・ ISOM2017 531（黒の×）：目立つ人工特徴物

### パンチングシステム

SPORTident システム（マイ SI カード使用可）





SI カードを差し込んだ時の SI ステーションの反応（音と光）を必ず確認してください。反応を確認できない場合は、ステーションに付属の針パンチで地図の所定の欄（R）にパンチする必要があります。タッチフリーには対応していません。SIAC を利用の場合でも、ステーションに差し込みが必要です。

## 競技規則類

日本オリエンテーリング協会の定める競技規則類に準拠（<http://www.orienteering.or.jp/rule/>）します。ただし、競技規則 16.4 についてはイベントアドバイザー承認のもと逸脱事項とし、同一特徴物のコントロールが 60m 以内に近接することを認めるものとします。

## 飲用可能な湧き水

テレイン内に飲用可能な湧き水が存在します。地図には小さな池（ISOM2017 303）に給水所（ISOM2017 713）の記号を重ねて表記しています

## 受付

各日とも、事前申込者には以下の配布物があります。それぞれセルフサービスでお取りください。

- ・ナンバーカード
  - ・レンタル SI カード（希望者のみ。ミドル、ナイトスプリント、ロングで同じ SI を使用します）
- また、以下の受付を行っております。

## 安全ピン販売

ナンバーカード装着用の安全ピンは原則として各個人で用意ください。忘れた方のために 4 個セット 50 円で販売します。

## コンパス貸出

受付にて無料で貸し出しを行っております。ただし数量には限りがございますので予めご了承ください。

## SI カード変更・貸出

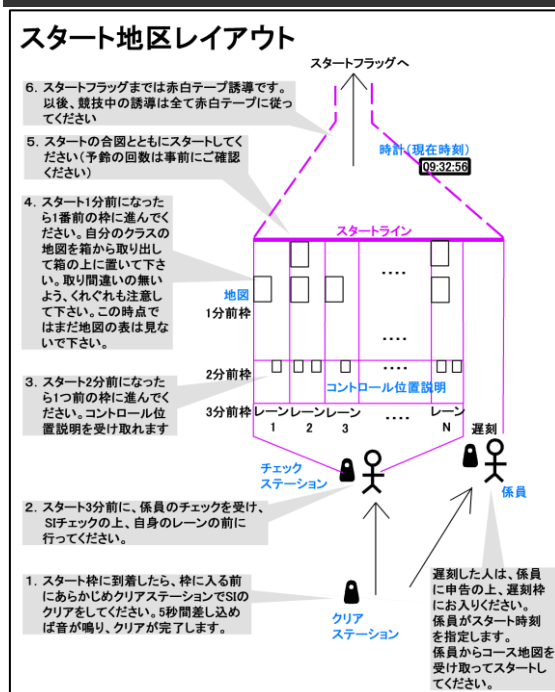
SI カードを忘れた、番号を間違えた等ございましたら、必ず事前に申告してください（両日に渡る内容でも、各日ごとに申告が必要です）。変更は無料、追加貸出は 200 円です。

## 当日申し込み

当日参加を希望される方は開場～スタート開始 60 分前までに大会本部にお越し頂き受付を完了して下さい。別途公開している参加者募集要項も併せてご確認ください。当日参加のコースと参加費は下記の通りです。

クラス名	11/21 ミドル					11/22 ロング				
	距離 (km)	登高 (m)	縮尺	優勝設定時間 (分)	参加費	距離 (km)	登高 (m)	縮尺	優勝設定時間 (分)	参加費
OAL	3.2	135	1:10000	35	5000	5.8	340	1:10000	60	6500
OAS	1.7	40	1:7500	35	5000	2.2	85	1:7500	30	6500
OBL	2.8	45	1:10000	35	3000	5.1	255	1:10000	60	4500
OBS	2.3	45	1:10000	35	3000	2.2	45	1:10000	30	4500

## スタート



両日ともスタート地区までスキースリフト（無料）をお使いいただけます（ミドル、ロングの会場レイアウトを参照ください）。スタート地区に使い捨てマスク用のゴミ袋を用意します。なお、スタート地区にトイレ・給水はありません。

スタート地区までは案内板と役員による誘導です。ウォーミングアップはスタートまでの誘導ルートの路上で行ってください。その際他の競技者や地元および観光されている方の迷惑にならないようご注意ください。

左記レイアウト図の要領でスタートしてください。ただし、ロング競技の M21E では地図の両面にコースが印刷されているため、選手自身が地図を取る必要はありません。2 分前枠でコントロール位置説明を受け取ることができます。その最大サイズはミドルが 160mm×60mm、ロングが 220mm×60mm です。

スタート時刻は全て指定されています。遅刻した場合は正規のスタート時刻からの計時となります。

MN, WN クラスはグループでの出走が可能です。

パンチングスタート、すなわちスタートステーションにパンチしたときから計時が開始されます。

## 調査依頼・提訴

競技の後、公平性に疑義がある場合、競技者は調査依頼を提出することが出来ます。調査依頼は本部にて受付いたします。

フィニッシュ時刻によって地図回収を行います（ミドルは全時間帯、ロングは一部）。その場合でかつ、調査依頼を記述するうえで地図の閲覧が必要であれば、フィニッシュ地区にてその旨申し出てください。フィニッシュ地区にて調査依頼用紙と筆記用具を支給し、一定時間地図を閲覧することを認めます。記述が済んだら速やかに地図を提出してください。調査依頼用紙はそのまま会場に持ち帰り、本部に提出してください。

提出された調査依頼の内容をもとに競技責任者が回答し、公式掲示板に掲出いたします。その内容に不服がある場合、15分以内に提訴を行ってください。

## 裁定委員

提訴が提出された場合の裁定委を選出致します。選出結果は当日の公式掲示板をご確認ください。

## 服装と用具に関する注意

公序良俗の範囲内である限り、服装・靴に制限はありませんが、

- 11月高地の気候に適応可能な長袖・長ズボン
- 視認しやすい明色の服装・熊鈴

の使用を強く推奨します。なお、付近の野辺山（標高 1350m）で観測された過去 30 年の平均値は以下のとおりです。

	平均気温 (°C)	日最高気温 (°C)	日最低気温 (°C)	日照時間 (h)
11月21日	2.2	7.8	-3.3	5.4
11月22日	2	7.6	-3.5	5.5
11月23日	1.8	7.4	-3.7	5.5

- アイプロテクター・金属ピン付シューズの使用を推奨します。
- GPS(GNSS)端末は画像表示のないもののみ使用を許可します。

## 競技上の注意事項

### 誘導区間

競技中の誘導は全て赤白テープ誘導です。

### 立入禁止区域

トレイン内で立入禁止の区域や危険個所には青黄テープを設置します。

### 観光客や登山客への配慮

競技会場となる富士見高原リゾートやトレイン内には、一般の観光客や登山者の方がいらっしゃいます。独善的な行動は厳に慎み、各自がオリエンテーリングというスポーツを代表している自覚を持ち、スポーツマンシップに則った行動をとって下さい。悪質な場合は競技結果に関わらず厳正な処分を下します。

### 間伐作業に伴う注意喚起

トレイン内では間伐作業が実施されている箇所があります。重機や積み木等が存在しています。重大な事故につながる危険性がありますので、安全な距離を保って行動して下さい。一部には大会運営者側で青黄テープの設置や、運営者による注意喚起を行います。競技者各自が十分な注意のもと競技にあたって下さい。

また、上記に伴い林道上に林道保護のための溝や、大型車両の通行可能性等の注意事項もございます。詳細は当日の公式掲示板にて公表致しますので、必ずご確認ください。

## ドーピング検査

本競技会は、日本アンチ・ドーピング規定に基づくドーピング・コントロール対象大会です。

本競技会参加者は、日本アンチ・ドーピング規定に従わなければなりません。

ドーピング検査の対象となった本競技会参加者は競技役員の指示に従って検査を受けなければなりません。なお、身分証明のため、本競技会参加者は学生証・運転免許証等、写真により本人確認ができるものを持参してください。

本競技会参加者は、本競技会において行われるドーピング検査（尿・血液等検体の種類を問わず）を拒否又は回避した場合、検査員の指示に従わない場合、帰路の移動等個人的諸事情によりドーピング検査手続を完了することができなかった場合等は、アンチ・ドーピング規則違反となる。

る可能性があります。アンチ・ドーピング規則違反と判断された場合には、日本アンチ・ドーピング規程に基づき制裁等を受けることになるので留意してください。

競技会・競技会外検査問わず、血液検査の対象となった競技者は、採血のため、競技/運動終了後2時間の安静が必要となるので留意してください。日本アンチ・ドーピング規程の詳細内容およびドーピング検査については、JADA のウェブサイト (<http://www.playtruejapan.org>) にてご確認ください。

## その他注意事項

- 感染症拡大対策に最大限のご協力をお願い致します。
  - 検温や消毒等にご協力をお願い致します。体調に異変のある場合は参加を取りやめる事を強く推奨いたします。
  - 運営者と参加者の接触を減らしています。配布物の受け取りやスタート方法等、参加者によるセルフサービスとしている箇所が多くありますので、プログラムを熟読の上ご参加をお願い致します
  - 競技会場・競技中は静寂を心掛け大声での応援等はお控え下さい。また、スタート地区では運営者による時刻読み上げは行いません。参加者への声掛けも最低限と致します。
  - スタート地区には使い捨てマスク用のゴミ袋を用意致します。また、競技後マスク未着用の方は会話をお控え下さい。
- 気象警報が発令された場合など、参加者の安全が確保できないと判断される場合には大会を中止いたします。その場合の参加費の返金は致しかねますのでご了承ください。
- 欠席者の代替りの出場（代走）は認めません。
- 大会中の写真、映像、記事、記録などの肖像権・掲載権はすべて主催者に属します。
- 参加申込者の個人情報は、本大会運営上必要な用途以外に使用いたしません。ただし主催者が大会中に撮影した画像や映像を、大会報告や今後の広報活動に活用する場合があります。

## 問合せ先

### 公式 Web サイト

<http://www.orienteering.or.jp/joc/2020>

### 問い合わせ担当者

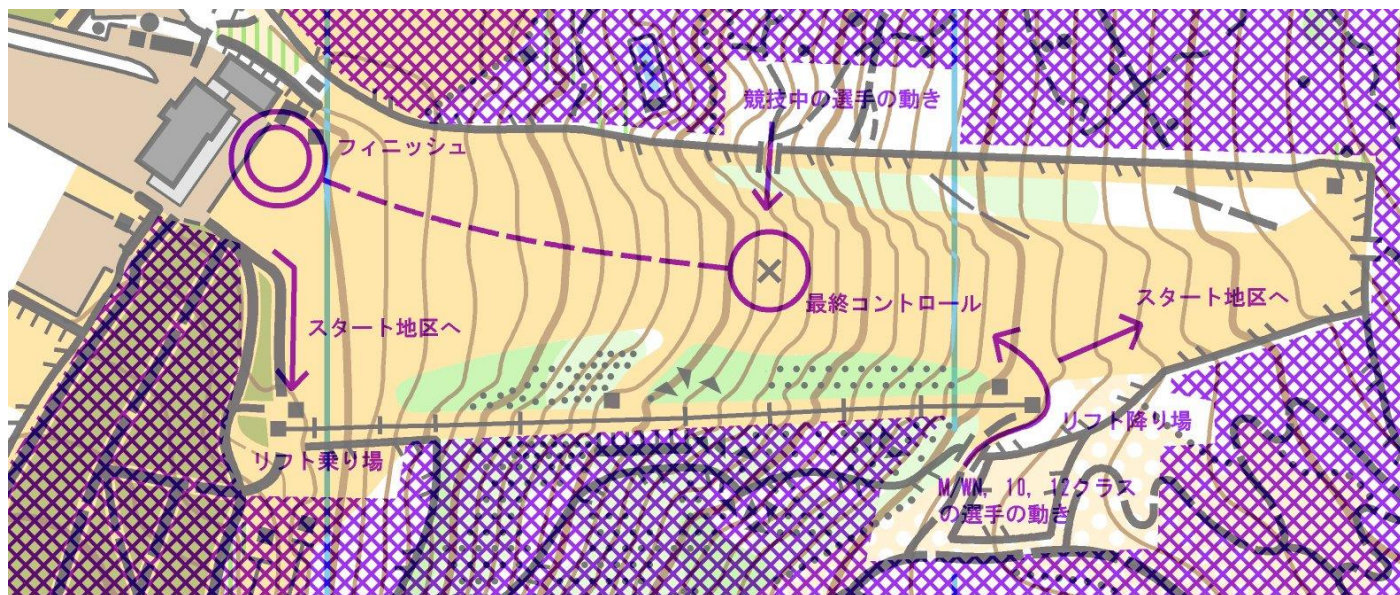
近藤康満（運営責任者）

Eメール: [tortoise.gw\[at\]gmail.com](mailto:tortoise.gw[at]gmail.com)

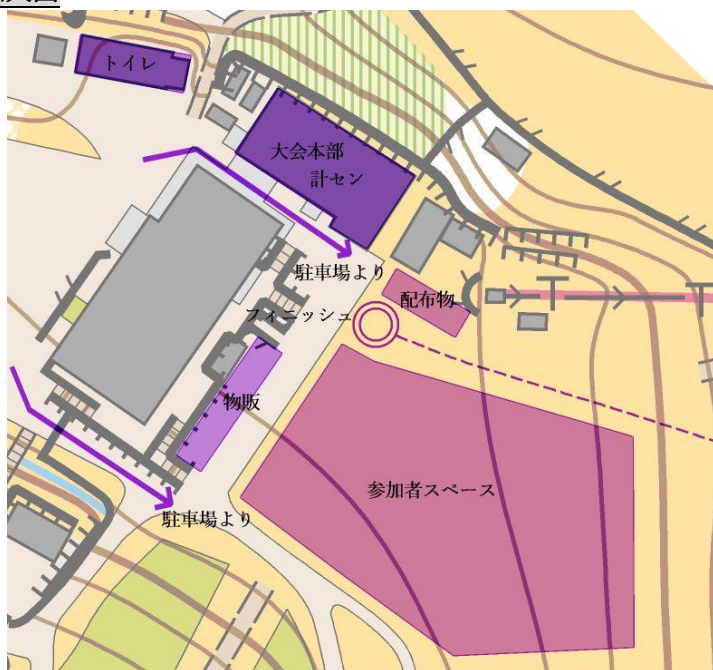


# 11月21日(土) 全日本ミドル

## 会場周辺図



## 拡大図



参加者スペースではテントなどを設営することが可能です。

## スケジュール

開場・受付開始	8:00
スタート	10:00～12:40
W20E 優勝確定	12:20 頃
M20E 優勝確定	12:35 頃
W21E 優勝確定	12:50 頃
M21E 優勝確定	13:05 頃
表彰式	13:20～14:00
フィニッシュ閉鎖	14:10

## 競技情報

競技時間は全クラス 90 分です。フィニッシュ閉鎖時間（14:10）に関わらず、厳守ください。

男性クラス				
クラス名	距離 (km)	登高 (m)	縮尺	優勝設定時間 (分)
M21E	4.6	225	1:10000	35
M20E	4.3	195	1:10000	35
M21A1	4.2	195	1:10000	35
M21A2	4.1	185	1:10000	35
M30A	4.0	180	1:10000	35
M40A	4.0	180	1:10000	40
M50A	3.2	135	1:10000	35
M60A	3.2	135	1:10000	40
M70A	2.5	75	1:7500	35
M80A	1.7	40	1:7500	35
M90A	1.1	15	1:7500	35
M20A	3.3	135	1:10000	35
M18A	2.5	75	1:10000	35
M15A	2.5	75	1:10000	40
MBL	2.8	45	1:10000	35
MBS	2.3	45	1:10000	35
M12	1.6	35	1:7500	30
M10	1.3	20	1:7500	30
MN	1.6	35	1:7500	30

女性クラス				
クラス名	距離 (km)	登高 (m)	縮尺	優勝設定時間 (分)
W21E	4.0	180	1:10000	35
W20E	3.6	145	1:10000	35
W21A	3.6	145	1:10000	40
W30A	2.5	75	1:7500	35
W40A	2.5	75	1:7500	40
W50A	1.7	40	1:7500	35
W60A	1.7	40	1:7500	40
W70A	1.1	15	1:7500	35
W80A	1.1	15	1:7500	40
W20A	2.0	75	1:10000	35
W15A	2.0	75	1:10000	40
W18A	2.0	75	1:10000	40
WBL	2.8	45	1:10000	40
WBS	2.3	45	1:10000	40
W10	1.3	20	1:7500	30
WN	1.6	35	1:7500	30

## スタート

「2 日間共通情報」章にある同名の項目をご参照ください。

スタート閉鎖時刻は 12:40 です。これ以後のスタートは出来ません。

スタート地区までは徒歩とスキーリフト（無料）で約 15 分です。防寒着の輸送は行いません。

## フィニッシュ

パンチングフィニッシュです。フィニッシュステーションにパンチした時刻がフィニッシュ時刻となります。

フィニッシュ付近にある本部の計算センターにて SI カードを読み取り、記録計算および完走チェックを行います。コントロール不通過による失格はこの時点で通告いたします。

フィニッシュ閉鎖時間は 14:10 ですが、各自の競技時間（90 分）を厳守ください。

レンタル SI カードはカード読取を行った時点で回収しますが、ナイトスプリントおよび翌日のロング競技にも出場の場合は回収しません。各自責任を持って保管してください。

フィニッシュ時刻が 12:40 以前の場合、地図回収を行います。返却はスタート閉鎖後となります。

## 表彰式

13:20～14:00 の予定で順位が確定したクラスより順次、表彰を行います。

### 表彰対象

#### 選手権者表彰

M21E, W21E, M20E, W20E クラス日本人内最優秀成績者を 2020 年度選手権者として認定証を授与します。

#### 入賞

各日以下に該当する選手を入賞者として表彰します。

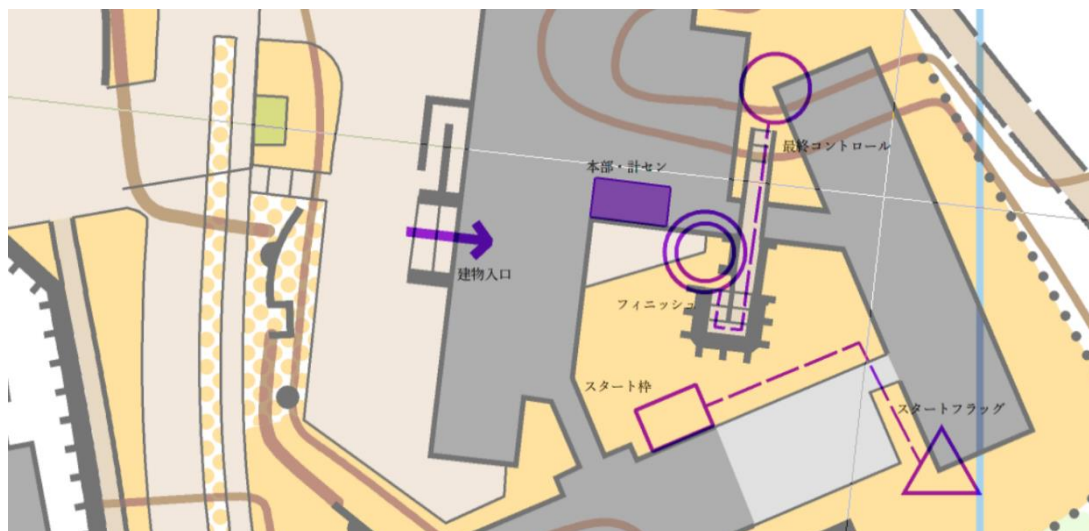
- ・ M21E, W21E, M20E, W20E クラスの上位 6 名、
- ・ その他クラス上位 3 名

#### メダル・副賞

E クラスの上位 3 名と A クラスの優勝者にメダルを授与します。

その他、表彰者には副賞として地元の特産品を授与予定です。

# 11月21日(土) 併設ナイトスプリント



## 会場

会場は富士見高原リゾート内にあるジュネス八ヶ岳です。建物入口から入り、中庭に集合ください。

## スケジュール

会場・受付開始	18:00
トップスタート	19:00
競技終了	21:00

## 競技情報

コース距離	登距離	縮尺	優勝設定時間
1.6km	140m	1:4000	10分

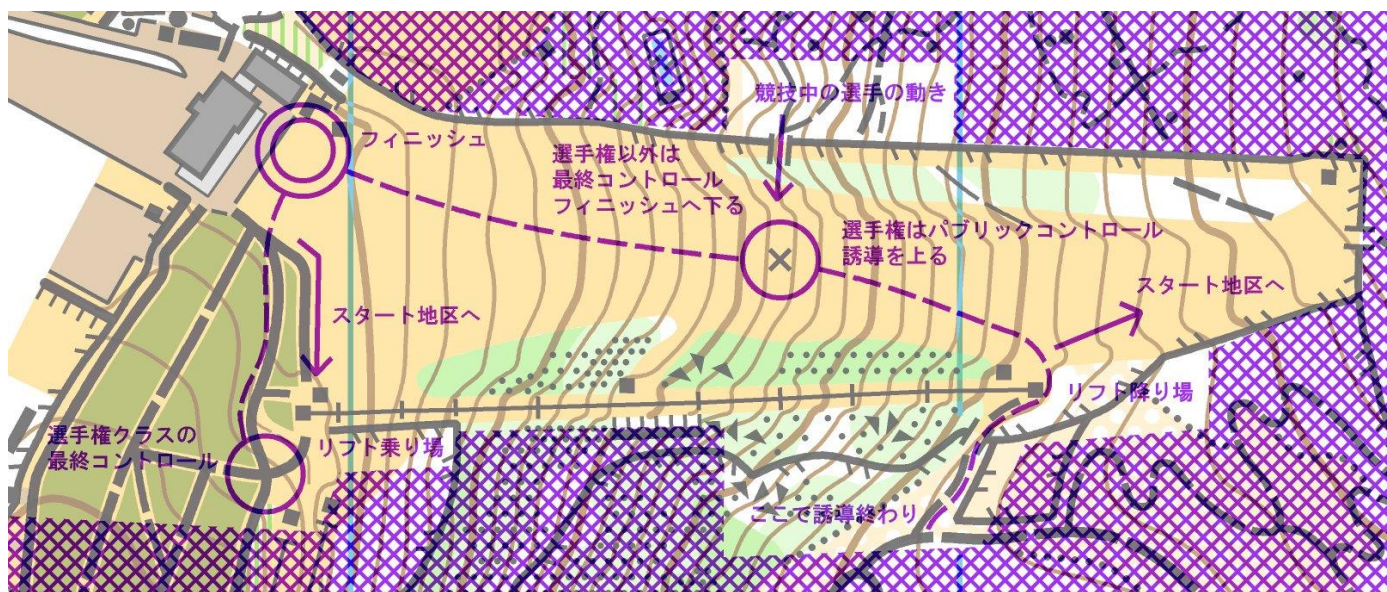
## 注意事項

- 低温環境下での実施となります。体温を保てる服装をご用意下さい。
- 十分な光量を有し、且つ両手が塞がらない照明器具(ヘッドライト等)の着用をお願い致します。
- ピン付きシューズは使用できません。
- 表彰等はいりません。
- 競技実施に伴う立入禁止区域等はありません

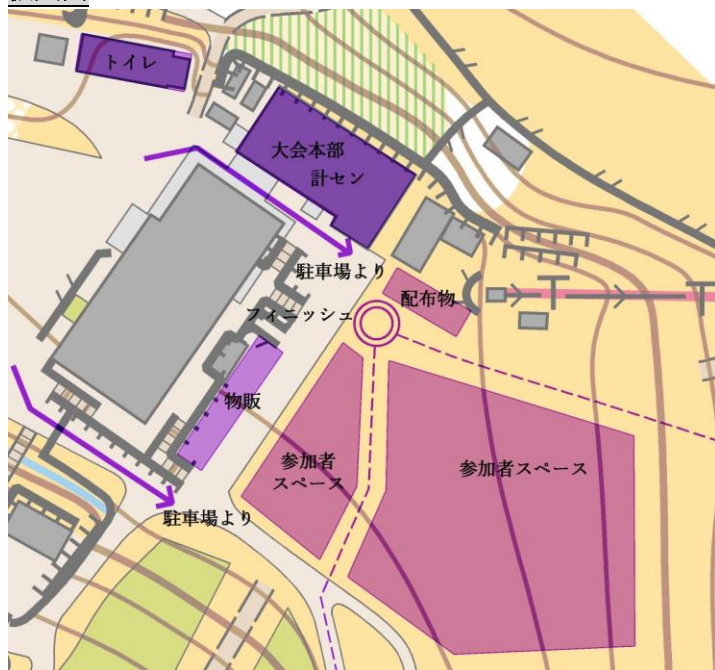


# 11月22日(日) 全日本ロング

## 会場周辺図



## 拡大図



参加者スペースではテントなどを設営することが可能です。

## スケジュール

開場・受付開始	7:30
スタート	9:30~11:50
W20E 優勝確定	12:25 頃
M20E 優勝確定	12:40 頃
W21E 優勝確定	12:50 頃
M21E 優勝確定	13:10 頃
表彰式	13:30~14:10
フィニッシュ閉鎖	15:00

## 競技情報

競技時間は全クラス **180分**です。フィニッシュ閉鎖時間（15:00）に関わらず、厳守ください。

男性クラス				
クラス名	距離 (km)	登高 (m)	縮尺	優勝設定時間 (分)
M21E	11.4	630	1:15000	90
M20E	8.6	570	1:15000	70
M21A1	8.1	525	1:15000	80
M21A2	8.1	500	1:15000	80
M21AS	7.2	525	1:15000	70
M35A	6.8	465	1:10000	70
M40A	5.8	340	1:10000	60
M45A	5.8	340	1:10000	60
M50A	4.2	275	1:10000	55
M55A	4.2	275	1:10000	50
M60A	4.2	275	1:10000	50
M65A	3.5	185	1:7500	50
M70A	3.5	185	1:7500	50
M75A	3.5	185	1:7500	50
M80A	2.2	85	1:7500	50
M85A	1.8	60	1:7500	50
M90A	1.2	50	1:7500	50
M20A	7.2	525	1:15000	70
M18A	5.2	270	1:15000	60
M15A	3.7	185	1:10000	50
MBL	5.1	255	1:10000	50
MBS	4.0	145	1:10000	40
M12	2.2	45	1:7500	30
M10	1.6	35	1:7500	30
MN	2.2	45	1:7500	30

女性クラス				
クラス名	距離 (km)	登高 (m)	縮尺	優勝設定時間 (分)
W21E	8.2	450	1:15000	75
W20E	5.4	310	1:15000	55
W21A	5.8	340	1:15000	65
W21AS	3.7	185	1:10000	50
W35A	3.5	185	1:10000	50
W40A	3.5	185	1:10000	50
W45A	2.2	85	1:7500	45
W50A	2.2	85	1:7500	45
W55A	2.2	85	1:7500	45
W60A	2.2	85	1:7500	45
W65A	1.8	60	1:7500	45
W70A	1.8	60	1:7500	45
W85A	1.2	50	1:7500	45
W20A	3.7	165	1:10000	60
W15A	2.5	80	1:10000	40
WBL	4.0	145	1:10000	50
WBS	2.7	110	1:10000	40
W10	1.6	35	1:7500	30
WN	2.2	45	1:7500	30

## 受付

「2日間共通情報」章にある同名の項目をご参照ください。その他、ロングの日に限り以下の受付を行います。

### 地図販売

スタート閉鎖後地図販売を行います。コース図 500 円/枚、全コントロール図 700 円/枚です。

## スタート

「2日間共通情報」章にある同名の項目をご参照ください。  
スタート閉鎖時刻は 11:50 です。これ以後のスタートはできません。

スタート地区までは徒歩とスキーリフト（無料）で約 15 分です。スキーリフトを降る場所付近で競技中の選手と導線が交差します。競技中の選手との接触が無い様に周囲をよく確認して通行して下さい。

スキーリフトの降り場にて防寒着を預けることができます。11:50 以降に会場まで輸送いたします。  
11:50 以前にフィニッシュした場合、スキーリフトで防寒着を取りに行くことができます。

## 競技中

M/W21E と M/W20E クラスは土石流の痕跡のある沢を横断します。横断できる箇所を限定しています。地図表記を確認して足元に注意しながら横断して下さい。

M/W21E と M/W20E クラスのコース終盤に観光カートのコースとなっている道路を横断します。運営者が立哨を行います競技者各自が十分に注意して走行して下さい。

トレイン内に給水所・救護所を用意致します。

M21E クラスのみフリップ式の 2 マップを採用しています。裏表にコースが印刷されており、1 枚目の最後のコントロールが 2 枚目のスタートに対応しています。

## フィニッシュ

バンチングフィニッシュです。フィニッシュステーションにバンチした時刻がフィニッシュ時刻となります。

フィニッシュ閉鎖時間は 15:00 ですが、各自の競技時間（180 分）を厳守ください。

フィニッシュ付近にある本部の計算センターにて SI カードを読み取り、記録計算および完走チェックを行います。コントロール不通過による失格はこの時点で通告いたします。レンタル SI カードはこの時点で回収します。

フィニッシュ時刻が 11:50 以前の場合、地図回収を行います。返却は会場にて行います。

## 表彰式

13:30～14:10 の予定で順位が確定したクラスより順次、表彰を行います。

### 表彰対象

#### 選手権者表彰

M21E, W21E, M20E, W20E クラス日本人内最優秀成績者を 2020 年度選手権者として認定証を授与します。また、スポーツ庁長官賞を授与いたします。

#### 入賞

各日以下に該当する選手を入賞者として表彰します。

- ・ M21E, W21E, M20E, W20E クラスの上位 6 名
- ・ その他クラス上位 3 名

#### メダル・副賞

E クラスの上位 3 名と A クラスの優勝者にメダルを授与します。

その他表彰者には副賞として地元の特産品を授与予定です。



# 11月23日(月・祝) トレーニングイベント

前日までに使用したコントロールを用いてトレーニングを行う事が可能です。詳細は各合宿主催者からのご案内をご参照ください。



**勝利を超える価値がある**

**私たちは信じる。**

**正々堂々と競いあう潔さを。**

**相手をリスペクトすることで生まれる友情や感動を。**

**まっすぐ挑戦しつづける、そこに、**

**自分や、仲間や、社会さえ変える力があることを。**

**さあ、すべては、私たちの中にある**

**フェアネスの心からはじまる。**

**スポーツのフェアネスが、社会のフェアネスを支えるために。**



# 来たとき よりも キレイに!

世界に示す、クリーンジャパン



KEEP EVERYTHING  
MORE BEAUTIFUL  
THAN IT WAS.

Show the world, CLEAN JAPAN!



JAPANESE OLYMPIC COMMITTEE  
公益財団法人 日本オリンピック委員会







つめたいから、  
あたたかくなれる。

できたてのアツアツを凍結させたり。  
食材を冷凍して長持ちさせたり。  
水が大好きなペンギンくんたちも  
ビックリの凍らす力で、おいしさを生みだす。  
それがニチレイの「冷力(れいりょく)」です。  
ニチレイは、この「冷力」をつかって、  
さまざまな事業を展開しています。  
新しいアイデアで生みだした健康的なおいしさを。  
日本最大の低温物流ネットワークで、今日もあなたの食卓へ。  
これからもニチレイはおいしさを、  
みんなのあたたかい笑顔につなげていきます。

<http://www.nichirei.co.jp/>

 おいしい瞬間を  
届けたい