



2021年度 全日本オリエンテーリング 選手権大会

Bulletin 2 (大会要項)

2021年 **10月23日(土)** ミドル・ディスタンス 競技部門

第10回 全日本オリエンテーリング選手権大会 (ミドル・ディスタンス競技部門)

10月24日(日) ロング・ディスタンス 競技部門

第48回 全日本オリエンテーリング選手権大会 (ロング・ディスタンス競技部門)

開催地

ながわ
長野県長和町ブランシュたかやまスキーリゾート付近

会場

ブランシュたかやまスキーリゾート

- メイン会場は青空会場です。個人・クラブ毎の雨天対策実施を推奨します。
- 駐車場（無料）は会場内にあります。

オリエンテーリングは、もっとおもしろい。



誰もがオリエンテーリングを楽しむ2日間

- オリエンテーリングの個人種目、ミドル/ロングの2日間大会
- 48回目を迎える、日本の中でも歴史ある“国内最高峰の大会”
- 10代~90代まで、幅広い年代が自分の年齢・レベルに合ったクラスへの出場が可能
- オリエンテーリングが初めての方も参加できるビギナー&チャレンジクラスを新設



まだ誰も挑んだことが無い森で、日本一が決まる

- 選手権優勝者には2021年度全日本選手権者の称号が与えられる
- GPS&YouTube Liveにて生配信を実施。実況・解説も充実！
- 片斜面のなだらかな森を舞台に、高速のナビゲーション勝負。New Map!!



秋の長和町で「食と自然」を満喫しよう

- 地元産の手打ち蕎麦、山ぶどうワイン、搾りたて牛乳のチーズ&ソフトクリーム
…美味しさ満開！
- 会場そばの星糞峠は黒曜石の産地。遙か古代に思いを馳せることができる
- 「蓼科山」「美ヶ原高原」「本沢渓谷」など、雄大な自然に癒される

Click to jump



2
クラス設定



4
競技情報



6
参加費



6
エントリー

一次申込締切
10/3(日)



7
交通、宿泊



8
注意事項



8
主催者、
問い合わせ先



クラス設定

10/23(土) ミドル・ディスタンス競技部門

男性クラス ※女性も参加可能						女性クラス						参加資格
クラス	優勝設定時間	目安距離	地図縮尺 [1:]	レベル	コース番号	クラス	優勝設定時間	目安距離	地図縮尺 [1:]	レベル	コース番号	
選手権クラス 競技者登録： 要 二次申し込み： 対象外						参加にはエリート権 (E権) が必要						
M21E	35分	6km	10,000	6	31	W21E	35分	5km	10,000	6	33	有資格者
M20E	25分	4km	10,000	6	32	W20E	25分	3km	10,000	6	34	有資格者
年代別クラス 競技者登録： 要 二次申し込み： 対象外												
M21A	35分	5km	10,000	6	36	W21A	35分	4km	10,000	6	35	19歳以上
M21AS	35分	4km	10,000	6	37	W21AS	35分	3km	7,500	6	39	21歳以上
M35A	35分	4km	10,000	6	37	W35A	35分	4km	7,500	6	38	35歳以上
M40A	35分	4km	10,000	6	37	W40A	35分	3km	7,500	6	39	40歳以上
M45A	35分	4km	10,000	6	37	W45A	35分	3km	7,500	6	39	45歳以上
M50A	35分	4km	10,000	6	37	W50A	35分	3km	7,500	6	39	50歳以上
M55A	35分	4km	10,000	6	37	W55A	35分	3km	7,500	6	39	55歳以上
M60A	35分	4km	7,500	6	38	W60A	35分	2km	7,500	6	40	60歳以上
M65A	35分	4km	7,500	6	38	W65A	35分	2km	7,500	6	40	65歳以上
M70A	35分	4km	7,500	6	38	W70A	35分	2km	7,500	6	40	70歳以上
M75A	35分	3km	7,500	6	39	W75A	35分	1.5km	7,500	6	41	75歳以上
M80A	35分	2km	7,500	6	40	W80A	35分	1.5km	7,500	6	41	80歳以上
M85A	35分	2km	7,500	6	40	W85A	35分	1.5km	7,500	6	41	85歳以上
M90A	35分	1.5km	7,500	6	41	W90A	35分	1.5km	7,500	6	41	90歳以上
M95A	35分	1.5km	7,500	6	41	W95A	35分	1.5km	7,500	6	41	95歳以上
M20A	25分	3km	10,000	5	42	W20A	25分	3km	10,000	4-5	43	16-20歳
M18A	25分	3km	10,000	4-5	43	W18A	25分	3km	10,000	4	44	13-18歳
M15A	25分	3km	10,000	3	45	W15A	25分	2km	10,000	3	46	11-15歳
オープンクラス 競技者登録： 不要 二次申し込み： 対象												
MAS	35分	4km	10,000	6	37	WAS	35分	3km	7,500	6	39	-
中級者・初心者クラス 競技者登録： 不要 二次申し込み： 対象												
M12	25分	2km	7,500	2	47	W12	25分	2km	7,500	2	47	12歳以下
M10	25分	2km	7,500	1	48	W10	25分	2km	7,500	1	48	10歳以下
MBL	30分	3km	10,000	3	45	WBL	30分	3km	10,000	3	45	-
MBS	30分	2km	10,000	3	46	WBS	30分	2km	10,000	3	46	-
MN	20分	2km	7,500	2	47	WN	20分	2km	7,500	2	47	-
以下クラスは性別問わず、また、 複数人で出走可能 です												
チャレンジ	30分	2km	10,000	3	46	ビギナー	20分	2km	7,500	2	47	-

▶ **競技者登録**が必要なクラスに参加するためには、Japan-O-entry (<https://japan-o-entry.com/event/view/627>) 等により **2021年9月30日まで** に登録を行ってください。

▶ 「レベル」は以下で用いられている技術レベル表記で、数字が大きいコースほど高い技術を要します。

オリエンテーリング指導教本ナビゲーション技術編 (日本オリエンテーリング協会)
<http://www.orienteering.or.jp/archive/leader/text4.pdf>

▶ 「コース番号」が同じクラスは同一コースとなります。ただし、参加人数により変更する可能性があります。

▶ 年齢は、2022年3月31日までに達する年齢で判定します。

▶ 参加者数によって、1つのクラスを複数に分割することがあります。

競技者登録に関する情報、
選手権クラス出場資格のWebサイト
リンクは次ページに記します

クラス設定 (つづき)

10/24(日) ロング・ディスタンス競技部門

男性クラス ※女性も参加可能						女性クラス						参加資格
クラス	優勝設定 時間	目安 距離	地図縮尺 [1:]	レベル	コース 番号	クラス名	優勝設定 時間	目安 距離	地図縮尺 [1:]	レベル	コース 番号	
選手権クラス						競技者登録： 要 二次申し込み： 対象外 参加には エリート権 (E権) が必要						
M21E	95分	14 km	15,000	6	1	W21E	80分	9 km	15,000	6	3	有資格者
M20E	70分	10 km	15,000	6	2	W20E	55分	6 km	15,000	6	4	有資格者
年代別クラス						競技者登録： 要 二次申し込み： 対象外						
M21A	80分	10 km	15,000	6	5	W21A	65分	7 km	10,000	6	7	19歳以上
M21AS	60分	7 km	10,000	6	7	W21AS	50分	5 km	7,500	6	9	21歳以上
M21ASS	40分	5 km	7,500	6	9	W21ASS	35分	3 km	7,500	6	11	21歳以上
M35A	70分	8 km	10,000	6	6	W35A	55分	5 km	7,500	6	9	35歳以上
M40A	60分	7 km	10,000	6	7	W40A	50分	4 km	7,500	6	10	40歳以上
M45A	60分	7 km	10,000	6	7	W45A	50分	4 km	7,500	6	10	45歳以上
M50A	50分	5 km	10,000	6	8	W50A	45分	3 km	7,500	6	11	50歳以上
M55A	50分	5 km	10,000	6	8	W55A	45分	3 km	7,500	6	11	55歳以上
M60A	50分	5 km	10,000	6	8	W60A	45分	3 km	7,500	6	11	60歳以上
M65A	50分	5 km	7,500	6	9	W65A	45分	2 km	7,500	6	12	65歳以上
M70A	50分	5 km	7,500	6	9	W70A	45分	2 km	7,500	6	12	70歳以上
M75A	50分	4 km	7,500	6	10	W75A	45分	2 km	7,500	6	12	75歳以上
M80A	50分	3 km	7,500	6	11	W80A	45分	1.5 km	7,500	6	13	80歳以上
M85A	50分	3 km	7,500	6	11	W85A	45分	1.5 km	7,500	6	13	85歳以上
M90A	50分	2 km	7,500	6	12	W90A	45分	1.5 km	7,500	6	13	90歳以上
M95A	50分	1.5 km	7,500	6	13	W95A	45分	1.5 km	7,500	6	13	95歳以上
M20A	70分	7 km	15,000	5	14	W20A	60分	5 km	10,000	4-5	15	16-20歳
M18A	60分	5 km	10,000	4-5	15	W18A	50分	3 km	10,000	4	16	13-18歳
M15A	50分	4 km	10,000	3	17	W15A	40分	2 km	7,500	3	19	11-15歳
オープンクラス						競技者登録： 不要 二次申し込み： 対象						
MASS	40	5 km	7,500	6	9	WASS	35分	3 km	7,500	6	11	-
中級者・初心者クラス						競技者登録： 不要 二次申し込み： 対象						
M12	30分	2 km	7,500	2	20	W12	30分	2 km	7,500	2	20	12歳以下
M10	30分	2 km	7,500	1	21	W10	30分	2 km	7,500	1	21	10歳以下
MBL	40分	4 km	10,000	3	17	WBL	40分	3 km	7,500	3	18	-
MBS	30分	3 km	7,500	3	18	WBS	30分	2 km	7,500	3	19	-
MN	20分	2 km	7,500	2	20	WN	20分	2 km	7,500	2	20	-
以下クラスは性別問わず、また、 複数人で出走可能 です												
チャレンジ	30分	3 km	7,500	3	18	ビギナー	20分	2 km	7,500	2	20	-

▶ クラス設定の注意事項はミドルと共通です。

▶ ロングでは**M21ASS**、**W21ASS**クラスを新設！
ASクラスでは長いと感じる方におすすめです。

競技者登録について (日本オリエンテーリング協会)
<http://www.orienteering.or.jp/runner-data/regist/>

競技者登録状況一覧 (Japan-O-entry)
<https://japan-o-entry.com/joaregist/openlist/2021>

選手権クラス出場資格者 (日本オリエンテーリング協会)
(9/20までに確定予定)
<http://www.orienteering.or.jp/ajoc/>



競技情報

競技規則

- ▶ 日本オリエンテーリング協会の定める競技規則類（以下リンク先参照）に準拠
<http://www.orienteering.or.jp/rule/>
- ▶ 追加規定や規則逸脱事項は、現時点では無し

競技形式

- ▶ ポイントオリエンテーリング
- ▶ 10/23(土) ミドル・ディスタンス競技
- ▶ 10/24(日) ロング・ディスタンス競技

トップスタート予定時刻

- ▶ 10/23(土) 10:00
- ▶ 10/24(日) 9:00

地図

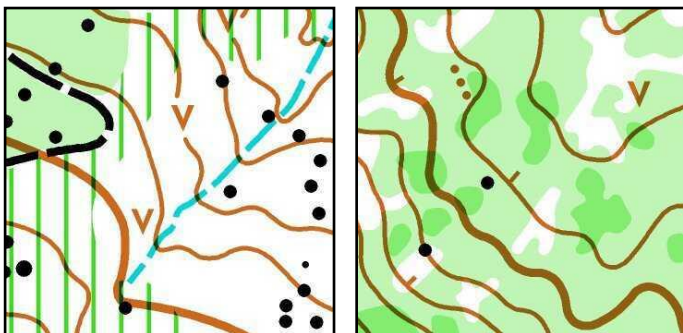
- ▶ 地図図式 ISOM2017-2準拠

縮尺

	ミドル	ロング
選手権クラス (21E, 20E)	1:10,000	1:15,000
その他クラス	1:10,000 or 1:7,500	1:15,000 or 1:10,000 or 1:7,500

詳細は「クラス設定」の章を参照

- ▶ 等高線間隔 5m
- ▶ 旧地図 なし（新規エリアでの開催）
- ▶ 地図サンプル 本大会で使用する地図の一部



競技エリア（トレイン）の状況

概要

標高約1350～1750 mに位置し、ブランシュたかやまスキーリゾートとその周辺の山林から成ります。

地形

主要道路の南は南側が高く、北では北側が高くなる地形です。傾斜は概して緩やかですが、トレイン西端では急峻です。複雑な地形は少ないです。穴が点在します。

植生

概ね走行可能性は高いですが、一部では走行可能性が下がる場所もあります。走行の容易な森(405)は非常に見通しが良好です。

道・その他

道が全く存在しないエリアも多いですが、一部では林業作業道の多い場所もあります。岩が点在します。湿地、川、池は少ないです。

特記事項・危険事項

現時点では、特別に危険な個所や生物は発見されていません。

計時システム



- ▶ SPORTidentシステム（SIカード）を使用
- ▶ 個人所有のSIカードは使用可

服装と用具に関する注意

- ▶ 公序良俗の範囲内である限り、服装・靴に制限はありません。
- ▶ GPS(GNSS)端末は、画像表示のないもののみ使用を許可します。

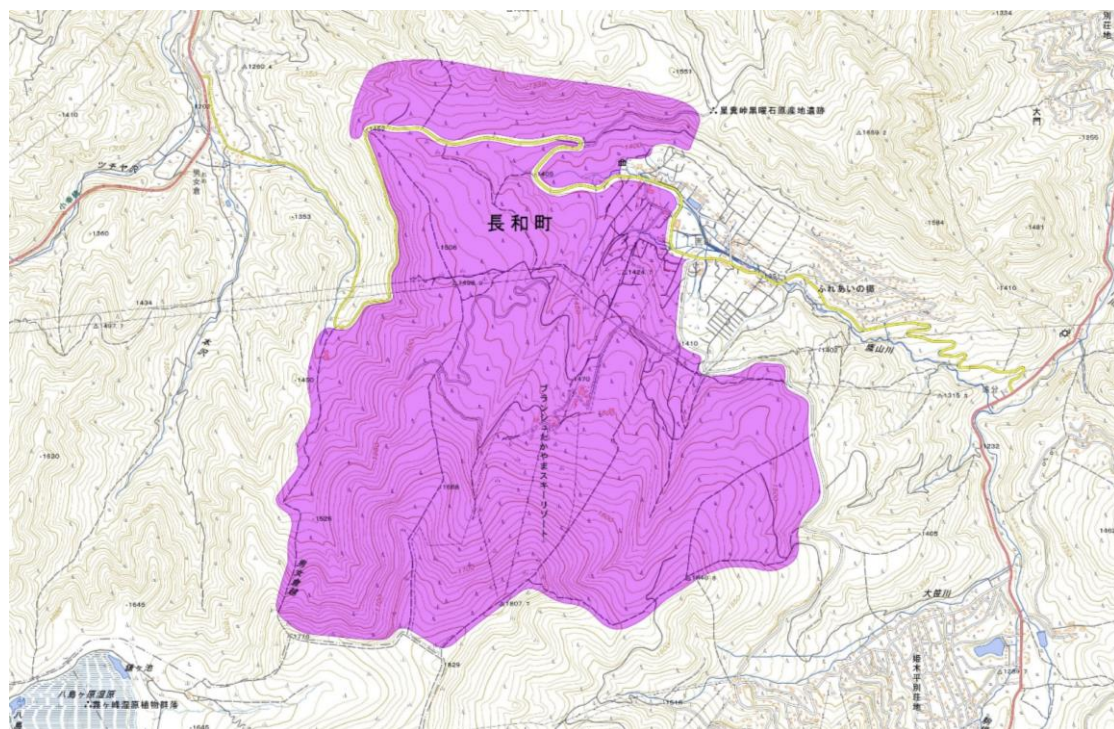
演出

- ロング 21Eのみ** ▶ スタート前に選手の隔離を実施
- ▶ 一部の選手はGPSを着用

競技情報（つづき）

立入禁止範囲

- ▶主催者が許可した場合を除き、本大会の競技前に、以下地図で紫彩色した範囲へのオリエンテーリング目的（下見含む）の立ち入りを禁止します。
- ▶10/16(土)に開催される「第11回美ヶ原トレイルラン」への参加は制限しません。



Copyright 地理院地図

気候

- ▶本大会の開催地に近い立科観測所（標高715m）での過去30年間の平均値

	平均 気温 [°C]	最高 気温 [°C]	最低 気温 [°C]	日照 時間 [h]
10月23日	10.1	16.3	5.0	5.6
10月24日	9.9	16.2	4.8	5.6

- ▶本大会会場の標高は1300m程度のため、過去30年間の気温は上記よりも低いと想定

表彰（各日で実施）

- ▶選手権クラス（21E, 20E）優勝者を2021年度選手権者とし、認定証を授与します。また、スポーツ庁長官賞を授与予定です。
- ▶各クラス上位選手を入賞者として表彰します。
 - ・選手権クラス（21E, 20E）：上位6名
 - ・その他クラス：上位3名

トレーニングイベント

- ▶2021年9月18日（土）
姫木ロングオリエンテーリング大会2021
- ▶2021年9月19日（日）
姫木オリエンテーリングトレーニング

- ▶本大会開催地に近接している、長野県長和町姫木地区でのトレーニングイベントです。本大会の公式イベントとなりますので、是非ご参加ください。

▶コース（予定）

クラス	距離 [km]	地図縮尺
MAL	8.5	1:15,000
WAL / MAS	5.0	1:10,000
WAS	3.0	1:10,000
MBL / WBL	5.0	1:10,000
MBS / WBS	3.0	1:10,000



参加費

クラス分類 <small>詳細は「クラス設定」の章参照</small>	一般		学生（※1, 2）		18歳以下（※2）	
	ミドル	ロング	ミドル	ロング	ミドル	ロング
選手権クラス	¥5,500 ※3	¥7,500 ※3	¥3,500	¥4,500	¥2,500	¥3,000
年代別クラス	¥5,000 ※3	¥6,500 ※3	¥2,500	¥3,500	¥2,000	¥2,000
オープンクラス	¥5,000	¥6,500	¥2,500	¥3,500	¥2,000	¥2,000
中級者・初心者クラス	¥1,500	¥1,500	¥1,500	¥1,500	¥1,000	¥1,000

オプション	料金
SIカードレンタル ※4	各日 ¥200
Bulletin 3 (プログラム) 郵送 ※5	¥500
成績表郵送 ※5	¥500

- ▶ ※1：学生は、19歳以上28歳以下でかつ大学・短期大学・大学院・高等専門学校等に学籍を有する方とします。
- ▶ ※2：年齢は、2022年3月31日までに達する年齢で判定します。
- ▶ ※3：選手権クラス・年代別クラスの一般の参加費については、日本オリエンテーリング協会の会員支援金（ミドル500円、ロング1000円）を含みます。
- ▶ ※4：参加費はSIカードレンタル費用を含みません。レンタル品を破損・紛失された場合、弁償金として5,000円を頂きます。
- ▶ ※5：Bulletin 3・成績表は同一の内容が公式Webサイトに掲載されます。紙版をご希望の場合のみ選択ください。（製本はいたしません）



エントリー

▶ Web申し込み（推奨）、郵送申し込みのいずれかで事前エントリーください。

▶ **当日エントリーはありません。**

エントリー期限

▶ 一次申し込み

10月3日(日) 入金締切：10月4日(月)

▶ 二次申し込み（郵送不可）

※選手権クラス、年代別クラスは対象外

10月21日(木) 入金締切：10月21日(木)

▶ 入金締切日までに着金が確認できない場合、500円の割増料金をいただく場合があります。

▶ 二次申し込みは、期日前に受付終了する場合があります。可能な限り、一次申し込みにてエントリーください。

Web申し込み

▶ Japan-O-entrYの画面指示に従って、ミドル、ロングそれぞれに申し込みください。

ミドル：<https://japan-o-entry.com/event/view/767>

ロング：<https://japan-o-entry.com/event/view/791>

郵送申し込み（一次申し込み限定）

▶ 必要事項を明記して郵送ください。また、参加費を以下の口座にお振込みください。

▶ 郵送先

〒160-0013
東京都新宿区霞ヶ丘町4番2号
JAPAN SPORT OLYMPIC SQUARE 4階
公益社団法人日本オリエンテーリング協会事務局
全日本ミドルロングエントリー担当宛

▶ 必要事項

・氏名	・競技者登録番号
・性別	（登録必須クラスに参加の場合）
・生年月日	・個人所有SIカードのナンバー
・住所	（利用される場合）
・電話番号	・ミドル参加クラス
・所属クラブ	・ロング参加クラス

▶ 振込口座（郵送時専用）

ゆうちょ銀行 00130-8-81573
（〇一九店 当座0081573）
加入者名：オリエンテーリング大会事務局



交通、宿泊

会場へのアクセス



自家用車



▶ 公共交通機関利用時は、大会専用バスとの併用を推奨します。

▶ 大会専用バスを使用しない場合、公共交通機関の会場最寄地点の「アルピコ交通バス停 西白樺湖」は会場から大変距離があります。(約9km、徒歩100分)



公共交通+大会専用バス



駐車場は会場内（無料）

▶ 長和町ナビゲーションゲーム推進協議会ご協賛の宿泊施設では、大会会場への送迎をサービス頂ける場合があります。希望者は、宿泊予約時に送迎有無をご確認の上、各自で送迎予約・時間調整をお願いいたします。

大会専用バス

▶ 茅野駅から会場行きの専用バスを運行します。利用希望者は、専用Webサイトからの申し込みをお願いいたします。



大会専用バス申し込み Webサイト

<https://va.apollon.nta.co.jp/zennihon-ol/tour>

▶ 運行予定

	往路		復路	
	茅野駅発	会場着(予定)	会場発	茅野駅着(予定)
10/23(土) ミドル	7:00	7:50	13:30	14:20
	9:20	10:10	15:20	16:10
10/24(日) ロング	8:00	8:50	13:30	14:20
	—	—	15:20	16:10

▶ 料金

	片道	往復
一般	¥2,000	¥4,000
中学生～大学院生	¥1,500	¥3,000
小学生	¥1,000	¥2,000
未就学児	無料	無料

「往復」は、同日内、日をまたぐ利用、どちらも対応します

宿泊

▶ 長和町ナビゲーションゲーム推進協議会にご協賛いただいている宿泊施設を是非ご利用ください。

▶ 主催者による宿泊の斡旋は行いません。各自でご予約ください。



長和町ナビゲーションゲーム宿泊のご案内

http://www.c-trail.com/navi_stay/



注意事項

- ▶ Japan-O-entrY (<https://japan-o-entry.com/event/view/767>、<https://japan-o-entry.com/event/manage/791>) に掲載する**参加同意書 (2日間共通)** をご確認ください。エントリーによって、同意書に同意頂いたとみなします。
- ▶ スタート時刻は全て事前指定されます(チャレンジクラス・ビギナークラスを除く)。
原則として時間帯を希望することは出来ませんのでご了承ください。
遅刻スタートは一定の範囲で認めますが、指定されたスタート時刻からの計時となります。小さなお子さんがいるご家族での参加等、やむを得ない事情がある場合は事前に問い合わせ先までご相談ください。
- ▶ 本大会は、日本アンチ・ドーピング規程に基づく**ドーピング・コントロール対象大会**です。禁止物質や禁止方法であっても、事前に所定の手続きによってTUE(治療禁止特例)が認められれば、例外的に使用することができます。TUEの申請は、原則として大会の30日前までに行ってください。
- ▶ 欠席者の代替りの出場(代走)は認めません。
- ▶ 大会プログラム(Bulletin3)を大会開催1週間前までに公式Webサイトで公開しますので、熟読の上ご来場ください。郵送の場合、Web掲載後の発送となります。
- ▶ 参加申込者の個人情報、本大会運営上必要な用途以外に使用いたしません。ただし主催者が大会中に撮影した画像や映像を、大会報告や今後の広報活動に活用する場合があります。

TUE(治療禁止特例)について

(日本アンチ・ドーピング機構)

<https://www.realchampion.jp/process/tue>



主催者、問い合わせ先

主催者

- 主催** 公益社団法人日本オリエンテーリング協会
- 協力** 長野県オリエンテーリング協会
長和町ナビゲーションゲーム推進協議会
- 後援** 公益財団法人健康・体力づくり事業財団、長野県、長和町、
長和町教育委員会、長和町商工会
- (以下、申請中)
スポーツ庁、公益財団法人日本オリンピック委員会、
公益財団法人日本スポーツ協会



- 実行委員長** 糸 早穂 (日本オリエンテーリング協会)
- 副実行委員長** 西村 徳真 (NishiPRO)
- 運営責任者** 田中 悠 (長野県オリエンテーリング協会)
- 競技責任者** 宮西 優太郎 (宮西山野精図)
- コース設定者 (ミドル・ディスタンス競技部門)** 西下 遼介
- コース設定者 (ロング・ディスタンス競技部門)** 稲森 剛

イベントアドバイザー

- イベントアドバイザー/IOFイベントアドバイザー**
藤井 範久 (茨城県オリエンテーリング協会)
- アシスタントイベントアドバイザー**
石澤 俊崇 (NPO法人 オリエンテーリングクラブ・トータス)
稲葉 英雄 (愛知県オリエンテーリング協会)

スタッフ

- | | | | |
|-------|--------|--------|-------|
| 有賀 裕亮 | 生田 峻 | 石塚 脩之 | 落合 公也 |
| 北川 賢也 | 木村 佳司 | 桑原 大樹 | 上妻 紅音 |
| 小柴 滉平 | 小林 博文 | 佐藤 大樹 | 清水 花菜 |
| 鈴木 璃土 | 瀬川 出 | 谷野 文史 | 高橋 秀明 |
| 友田 賢吾 | 長江 有祐 | 坂野 翔哉 | 平松 夕衣 |
| 平山 遼太 | 堀尾 健太郎 | 三浦 やよい | 山川 克則 |
| 山川 順子 | | | |

(2021年7月末日時点)

問い合わせ先

瀬川 出 (広報責任者)



ajoc [at] orienteering.or.jp



03 - 5843 - 1907 (JOA事務局)

▶公式Webサイト

<http://www.orienteering.or.jp/joc/2021/>

▶公式Twitter @orienteeringJOC

<https://twitter.com/orienteeringJOC>

▶公式Instagram @orienteeringjoc

<https://www.instagram.com/orienteeringjoc/>

#全日本ミドルロング2021

#全日本たかやま2days

Bulletin 2 編集担当：石塚 脩之