



# 2023 年度 全日本オリエンテーリング 選手権大会

モデル・イベント要項

This bulletin contains the model event information added to "the World Ranking Event Bulletin 1.1", which was updated on the same day. In terms of the competition information, the contents of the two documents are the same.

本文書は、同日発行の「World Ranking Event Bulletin 1.1」に追記したモデル・イベント情報を掲載しています。  
競技情報に関して、両文書の内容は同等となっております。

開催日

2023年10月28日(土)・10月29日(日)・11月3日(金・祝)

開催地

かつうら おおくす しゅくど  
千葉県勝浦市 大楠・宿戸地区

会場

勝浦市学校給食共同調理場

➤屋内施設は使用できません。

## オリエンテーリングは、もっとおもしろい。



### 誰もがオリエンテーリングを楽しむ2日間！

- オリエンテーリングの個人種目、ミドル・ロングの2日間
- 50回目を迎える、日本の中でも歴史のある国内最高峰の大会
- 幅広い年代が自分の年齢・レベルに合ったクラスへの出場が可能
- オリエンテーリングが初めての方も参加できるオープンクラスや体験会も併設



### 房総半島が育て上げた海洋地形、キミは攻略できるか!?

- 選手権優勝者には2023年度全日本選手権者の称号が与えられる
- 千葉県屈指の難トレイン、26年ぶりのリメイク！
- トップ選手の走りをリアルで観戦しよう。実況・解説も充実！



### 海と山で囲まれた勝浦市で五感を満たそう！

- こんなに海の幸を楽しめるオリエンテーリング大会があるなんて…！
- 勝浦朝市で地元の食材に舌つづみ！勝浦タンタンメン、地酒も絶品！
- 海に温泉！レース後の疲れた体に染み渡る♪



# モデル・イベント情報

## 実施日時

- ▶ 10/28(土) 13:30~15:30 (13:00 開場)
- ▶ 10/29(日) 10:00~12:00 (09:30 開場)  
13:30~15:30
- ▶ 11/3(金・祝) 10:00~12:00 (09:30 開場)  
13:30~15:30

同日の午前と午後は別のエントリー区分です。  
これらの時間帯以外に、モデル・イベント範囲に立ち入ることはできません。

## 実施形式

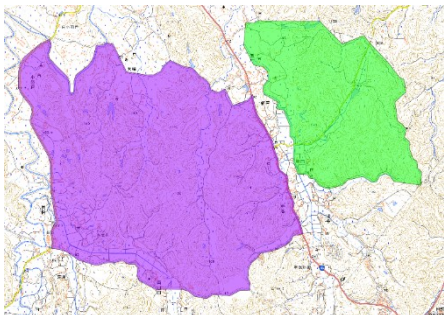
- ▶ スタート時刻は指定しません。
- ▶ 地図及びコントロールのデモンストレーションを行います。参加者に配付する地図の範囲内には、コントロール・フラッグが複数設置されています。エントリーした時間帯において、地図の範囲内を自由に行動し、トレインの様子を確認できます。
- ▶ マークト・ルート（誘導区間）、給水ポイント、スタート、フィニッシュ、計時機材等のデモンストレーションは行いません。

## 地図

- ▶ 地図図式 ISOM2017-2 準拠
- ▶ 縮尺 1:7,500、1:10,000、1:15,000
- ▶ 等高線間隔 5 m
- ▶ 印刷品質 本大会と同等

## 範囲

- ▶ 面積は約 500 m 四方です。
- ▶ 本大会の立入禁止区域に含まれます。  
モデル・イベント実施日時のみ立入可能です。
- ▶ 立入禁止区域（本大会ブリテン2より再掲）  
主催者が許可した場合を除き、本大会の競技前に、以下地図で紫または緑彩色した範囲へのオリエンテーリング目的（下見含む）の立ち入りを禁止します。なお、緑彩色した範囲は本大会の競技エリアには含まれませんが、同様に立入禁止とします。  
(大会公式 Web サイトには大きい画像で掲載しています)



※国土地理院地図 (<https://maps.gsi.go.jp/>) を加工し作成

## 競技エリア（トレイン）の状況

- ▶ 概要  
千葉県勝浦市に広がる山林から成ります。
- ▶ 地形  
比高は60m程度とそれほど高くはありませんが、尾根や沢が複雑に入り組んだ地形となっています。急な斜面は地面が崩れやすく、非常に滑りやすくなっています。また土がけが随所に存在します。
- ▶ 植生  
概して走行可能度は高いですが、局所的に著しく走行可能度が下がる箇所が存在します。緩やかな尾根上や沢上は走行可能度が高いことが多く、急な斜面は可能度が低いことが多いです。一部に開けた荒地地も存在します。
- ▶ 道・その他  
ほぼ全体に道が存在します。川や湿地、池があり、岩は全くありません。切り立ったがけが点在しており一部には危険ながけもあります。

## ▶ 特記事項・危険事項

競技エリア内でマダニの生息が確認されました。次節に記載の推奨装備を参照ください。またヤマビルの生息も確認されておりますが、大会期間中にはほとんど活動していないと考えられます。

## 服装と用具に関する注意

- ▶ 公序良俗の範囲内である限り、服装・靴に制限はありません。
- ▶ 推奨装備および準備
  - ・ 長袖、長ズボンの着用ならびに  
デオット成分が配合された虫よけスプレーの使用  
競技エリア内でマダニの生息が確認されているため
  - ・ 金属ピン付きスパイクシューズ  
斜面が滑りやすいため
  - ・ 笛の携行  
緊急時への備え

## 入下山報告・開場・会場閉鎖

- ▶ 時間帯区分ごとに入下山報告が必要です。開始前および終了後には、必ず受付を通過し、スタッフによる確認を受けてください。
- ▶ 開場・受付開始時刻は 13:00 (10/28) または 9:30 (10/29、11/3) です。
- ▶ 会場閉鎖・受付終了時刻は16:15 (全ての日に共通) です。



## 参加費

- ▶初回：1つの時間帯 1,500円（地図を1枚配布します）
- ▶2回目以降：1つの時間帯あたり 500円（地図の再配付は行いません）
- ▶地図のみ：1枚あたり 500円（モデル・イベントの会場受付または本大会の会場受付にてお渡しします）
- ▶年齢等による参加費の区別はありません。



## エントリー

### エントリー方法

- ▶Webでの事前エントリーのみとします。
  - ▶**当日エントリーはありません。**
- Japan-O-entrY（画面指示に従って、お申し込みください）  
<https://japan-o-entry.com/event/view/1390>

### エントリー期限

- 9/6(水)** 入金締切：9/7(木)
- ▶入金締切日までに着金が確認できない場合、500円の追加料金をいただく場合があります。



## 交通、宿泊

### 会場情報

- ▶勝浦市学校給食共同調理場 <https://goo.gl/maps/45jJcA151drY8jmB9>  
 （〒299-5228 千葉県勝浦市新戸 270-2）（35.1796470N, 140.2955595E）
- ▶モデル・イベント範囲まで徒歩約20分



### 自家用車による来場

- ▶会場内に駐車可能です。エントリー時に駐車希望台数を申告してください。



### 公共交通機関または徒歩による来場

- ▶勝浦駅（または国際武道大学）より路線バス  
 小湊鐵道バス「新戸」バス停よりすぐ  
 片道運賃 大人 300円 小児 150円（現金のみ）

往路（大多喜車庫行）			復路（塩田病院行）	
勝浦駅	国際武道大学入口	新戸	新戸	勝浦駅
10:10	10:12	10:18	12:15	12:23
13:15	13:17	13:23	14:50	14:58

- ※国際武道大学から「国際武道大学入口」バス停まで徒歩約10分（700m程度）です。

勝浦市内路線バス案内

<https://www.city.katsuura.lg.jp/info/439>

- ▶バスターミナル東京八重洲より高速路線バス  
 「高速宿戸」バス停より徒歩約10分（800m程度）  
 片道運賃 大人 2,100円 小児 1,050円（IC利用可）

往路	
バスターミナル東京八重洲	高速宿戸
7:50	9:31
9:50	11:31
12:20	14:01

高速バス（勝浦～東京線）案内

<https://www.kominato-bus.com/highway/high/katsuura-tokyo.html>

- ▶勝浦駅（または国際武道大学）より徒歩  
 徒歩約50分（4km程度）



### 宿泊

- ▶主催者による宿泊の斡旋は行いませんが、開催地となる勝浦市の宿泊施設のご利用をお願いします。

勝浦市観光協会 web サイト

<https://www.katsuura-kankou.net/katsuuratime/stay/>



## その他

### 追加情報

- ▶モデル・イベントに関する追加情報は、本要項のアップデートおよび本大会ブリテン 3 (プログラム) で公開します。ブリテン 3 (プログラム) は大会開催 1 週間前までに公式 Web サイトで公開します。

### 個人情報の取り扱い

- ▶主催者が取得した個人情報は、本大会運営上必要な作業、および今後の日本オリエンテーリング協会主催大会の告知や広報の目的に限定して使用します。主催者が大会中に撮影した画像や映像を、大会報告や今後の広報活動等に活用する場合があります。

### 同日開催行事

- ▶11/3 (金・祝) に勝浦ロゲイニングが開催されます。モデル・イベント参加者が勝浦ロゲイニングに参加することは可能ですが、双方の競技スケジュールをよく確認の上、エントリーしてください。

#### 勝浦ロゲイニング

<https://katsuura-rogaining2023.jimdofree.com/>



## 本大会主催者、問い合わせ先

### 主催者

主催 公益社団法人日本オリエンテーリング協会

共催 千葉県オリエンテーリング協会

後援 公益財団法人健康・体力づくり事業財団、  
公益財団法人日本オリンピック委員会、  
公益財団法人日本スポーツ協会、スポーツ庁、  
千葉県、千葉県教育委員会、勝浦市教育委員会、  
勝浦市商工会、勝浦市観光協会

実行委員長 平山 遼太 (千葉県オリエンテーリング協会)

副実行委員長 西村 徳真 (NishiPRO)

運営責任者 伊地知 淳

競技責任者 宮西 優太郎 (宮西山野精図)

コース設定者 (ミドル・ディスタンス競技部門) 宮嶋 哲矢

コース設定者 (ロング・ディスタンス競技部門) 鹿島田 浩二

### イベントアドバイザー

イベントアドバイザー / IOF イベントアドバイザー  
田中 徹 (公益社団法人日本オリエンテーリング協会)

アシスタントイベントアドバイザー

石澤 俊崇 (NPO 法人 オリエンテーリングクラブ・トータス)

稲葉 英雄 (NPO 法人 愛知県オリエンテーリング協会)

鈴木 璃土 (筑波大学体育会オリエンテーリング部)

### スタッフ

東 将央	有賀 裕亮	池田 直樹	石塚 脩之
今泉 知也	上松 遼	浦中 美里	落合 公也
小野 賢二	小野 健未	笠井 虹汰	香取 菜穂
北川 賢也	衣川 浩輔	糸 早穂	桑原 大樹
小柴 滉平	小林 博文	小林 璃衣紗	坂根 歩実
齋藤 航世	佐藤 清一	瀬川 出	大六野 祐斗
高田 滉平	立花 和祈	寺町 俊輝	堂垂 悠人
富山 詩央里	富山 稜真	友田 賢吾	中野 航友
西下 遼介	根岸 龍宏	坂野 翔哉	宮本 幸治
明神 紀子	森谷 風香	森山 凌佑	山川 克則
力丸 航	若月 俊宏	(2023 年 7 月 31 日時点)	

### 問い合わせ先

平山 遼太 (大会実行委員長)



[ajoc@orienteering.or.jp](mailto:ajoc@orienteering.or.jp)



03 - 5843 - 1907 (JOA 事務局)

- ▶公式 Web サイト

<https://orienteering.or.jp/joc/2023/>

- ▶公式 Twitter @orienteeringJOC

<https://twitter.com/orienteeringJOC>

- ▶公式 Instagram @orienteeringjoc

<https://www.instagram.com/orienteeringjoc/>

#### #全日本ミドルロング

全日本オリエンテーリング選手権大会ロゴデザイナー 伊藤 祐

ブリテン 2 編集担当

石塚 脩之

# ブリテン3（プログラム）の掲載広告募集

日本一を目指す選手に向けた熱い応援メッセージや、クラブの大会告知等の広告を本大会のプログラムに掲載しませんか？

お申し込みをお待ちしております！

## ▶掲載費用

広告サイズ	1 コマ (1/8 ページ)	2 コマ (1/4 ページ)	4 コマ (1/2 ページ)	8 コマ (1 ページ)	16 コマ (2 ページ)
縦×横 [mm]	67×85	67×170	134×170	267×170	267×170 ×2 ページ
営利団体	14,000 円	22,000 円	38,000 円	66,000 円	110,000 円
非営利団体	7,000 円	11,000 円	19,000 円	33,000 円	55,000 円

## ▶申し込み方法

氏名・団体名、広告サイズ（コマ数）を記載のうえ、[ajoc@orienteering.or.jp](mailto:ajoc@orienteering.or.jp) までメールで連絡をお願いいたします。

## ▶申し込み締切

2023 年 10 月 5 日（木）

## ▶広告原稿提出方法

以下いずれかの形式で、指定の送付先までメール添付にて提出ください。

- ・原稿形式：PDF、JPEG、BMP、PNG のいずれか
- ・送付先：[ajoc@orienteering.or.jp](mailto:ajoc@orienteering.or.jp)

## ▶広告原稿提出締切

2023 年 10 月 12 日（木）

## ▶注意事項

- ・1 ページのサイズは A4 です。
- ・申し込みの広告サイズと提出された原稿のサイズが異なる場合、サイズを調整します。
- ・原稿の容量が大きいものは圧縮して掲載することがあります。
- ・広告の掲載順を希望することはできません。
- ・ブリテン3 は大会 Web サイトにて公表します。紙版はご希望の場合のみ送付します。