

第31回全日本リレーオリエンテーリング大会

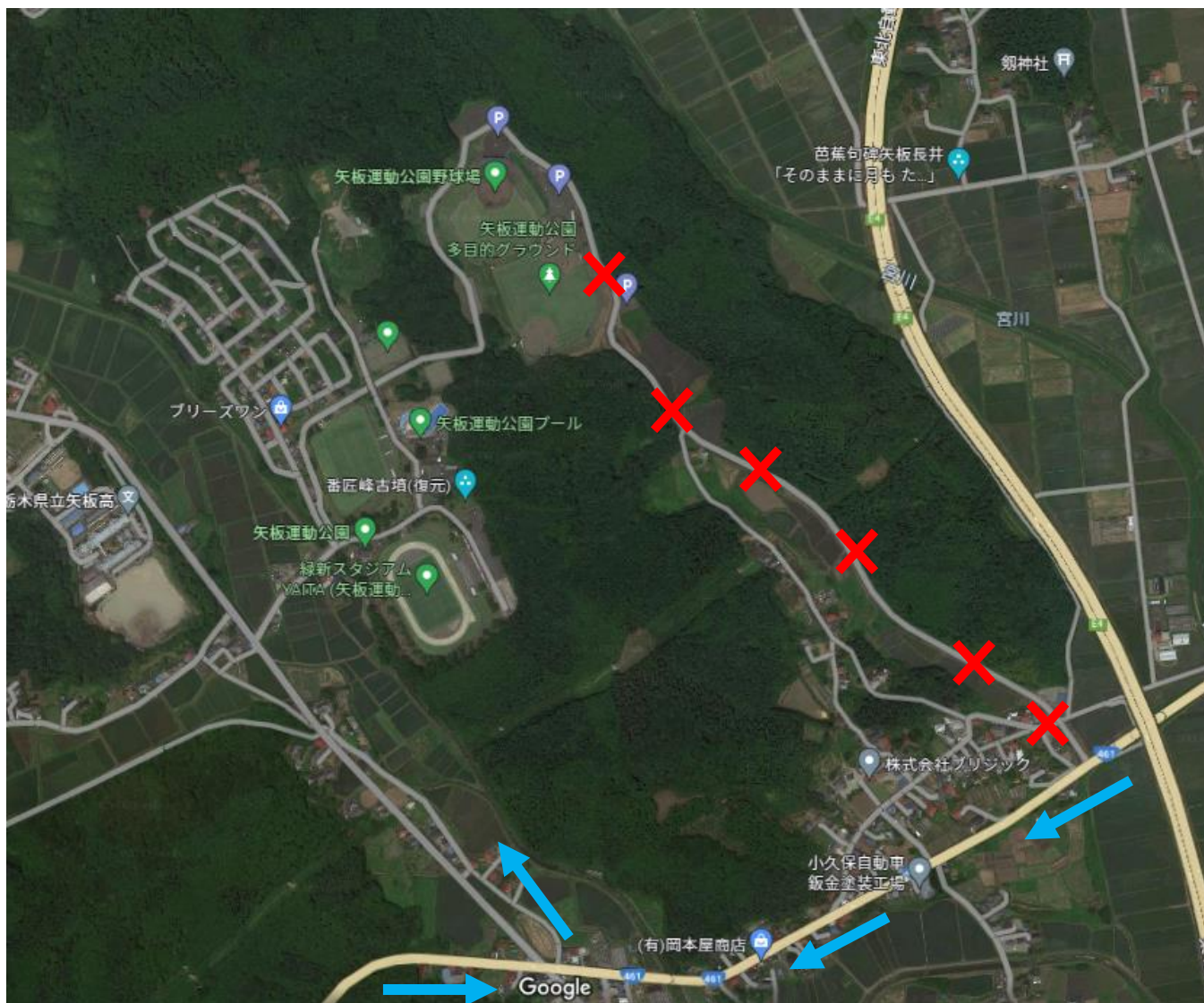
テクニカルミーティング

2023年2月4日発行

競技責任者 宮西 優太郎

アクセス

- ・ 競技エリアのため野球場方面からの来場は禁止です。



トイレ情報

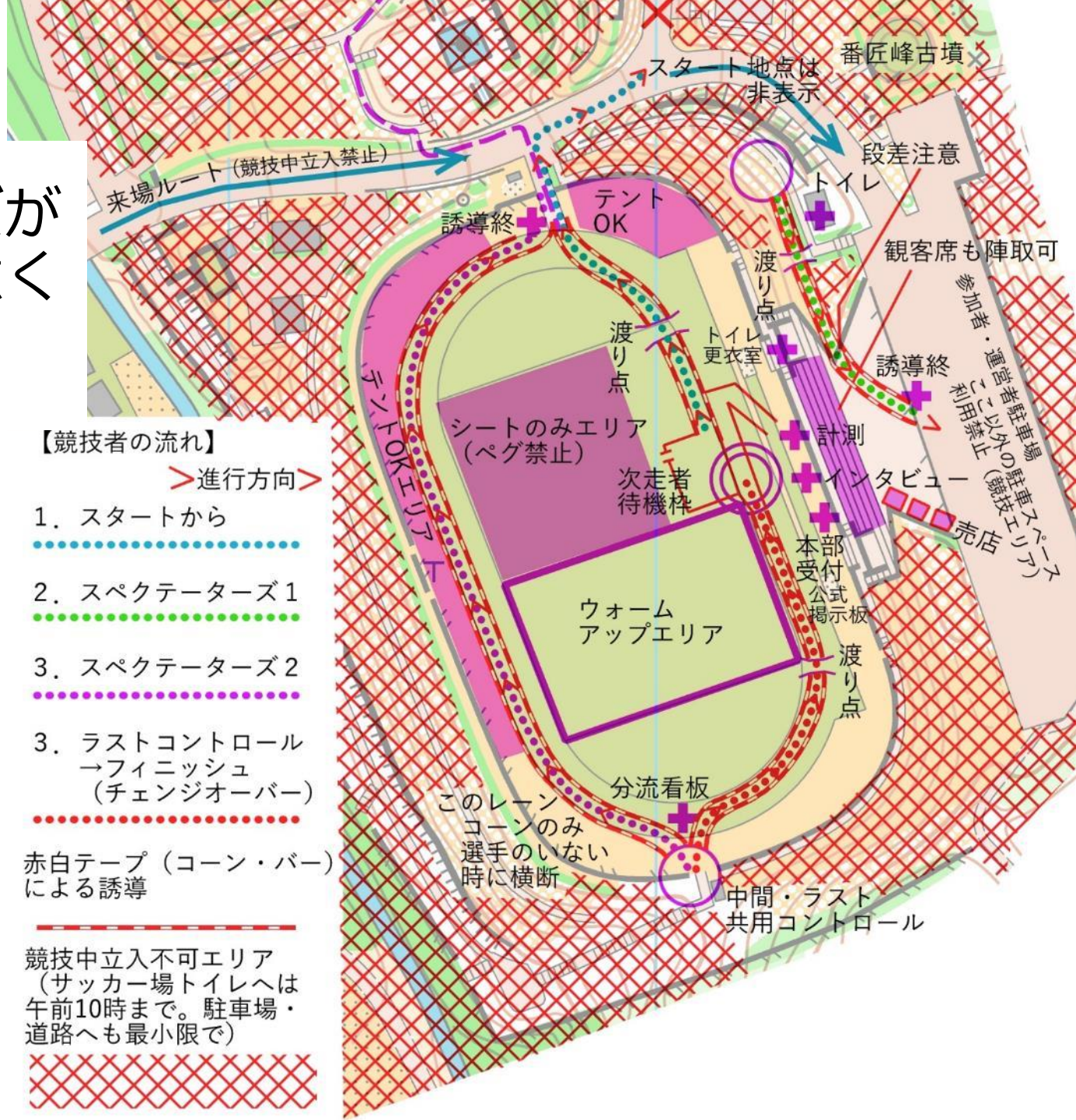
- ・ 駐車場近くのトイレは故障のため使用できません。
- ・ 可能な限りご来場前にトイレをお済ませください。
- ・ サッカー場のトイレは午前10時まで利用可能です。

※10時30分にMEトップスタートです。



会場レイアウト

- ・スペクテーターズが複雑なためご注意ください



競技情報

- 以下のように、意図的に通行を禁止した箇所があります。
現地には青黄テープを施しています。

520 立入禁止区域



708 立入禁止の境界 & 709 立入禁止区域



クラス・コース情報

- 各クラスのコース全体に対するスペクテーターズの割合は以下の通りです。

クラス	1回目 (%)	2回目 (%)
ME	45	72
WE	56	67
MS	48	70
WS	58	71
MJ	44	70
WJ	48	64
MV	55	65
WV	39	64
XV	37	66
XJ	48	64
R1	48	70
R2	55	65
R3	37	66

地図情報 1

- ・以下の特殊記号を使用しています

墓地・墓石



531 目立つ人口特徴物：ほこら



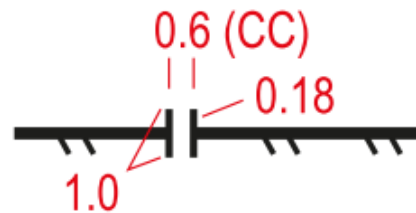
地図情報 2

- ・ガードレールは地図には表記されていません。通行可能です。

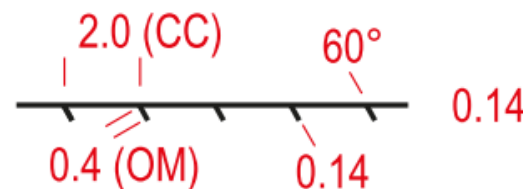


地図情報 3

- ・ 柵が壊れ、通り抜けることが可能な箇所は 519 横断点で表記しています。



- ・ 左右の柵は516 柵で表記されており、高さは1m程度です。



実際の現地の様子



地図情報 4

- 公園内の植え込みは地図には表記されていません。通行可能です。



地図情報5 (2/4追記)

下記の通行不能の柵の終わりが地図上とは異なっています。
それに伴い、中間・ラスト共用コントロールの位置が地図上から若干ずれています。地図の修正はされてお
りません。



地図上の表記



実際の柵と
コントロール位置



その他情報

- 一部の舗装道路の脇に人工の溝（トレンチ）が存在します。十分にご注意ください。なお、地図には表記されていません。
- テレイン内に環境保全対策のロープが張ってある箇所があります。狭い範囲（数m四方）のため地図には表記されていませんが侵入しないでください。



植生と現地の対応 1

2023年2月3日(金)撮影
フラッグは競技とは関係ありません

405 林



植生と現地の対応 2

2023年2月3日(金)撮影
フラッグは競技とは関係ありません

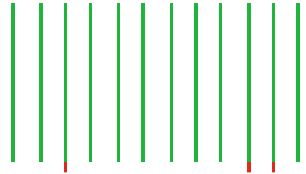
406 藪 (速度低下)



植生と現地の対応 3

2023年2月3日(金)撮影
フラッグは競技とは関係ありません

407 藪 (速度低下、見通し良好)



植生と現地の対応 4

2023年2月3日(金)撮影
フラッグは競技とは関係ありません

408 藪 (走行困難)



植生と現地の対応 5

2023年2月3日(金)撮影
フラッグは競技とは関係ありません

410 藪 (通行困難)



裁定委員

以下の3名を任命いたします。

- ・ 廣田雅幸
- ・ 桑早穂
- ・ 橋本八州馬

質問と回答

Q1. トイレの数は？

A1. 陸上競技場→男子：大2小3、女子：3程度

サッカー場→男女それぞれ10程度

Q2. スペクテーターズの割合はどこで計測？

A2. 後ほど回答する。

→誘導の始点で計測している。

質問と回答

Q3. フィニッシュラインに着順判定員はいるか？

A3. いない

Q4. 着順判定はフィニッシュラインか？

A4. 後ほど回答する。

→着順判定はパンチングフィニッシュで行う。

質問と回答

Q5. 地図情報3の柵の状態を詳しく

A5. 当該箇所は記載した写真の1か所のみ。

地図表記のサンプルは以下の通りです。



Q4. ウイニングランは可能か？

A4. 許可制にて行います。競技責任者に許可を得てからウイニングランを実施してください。