

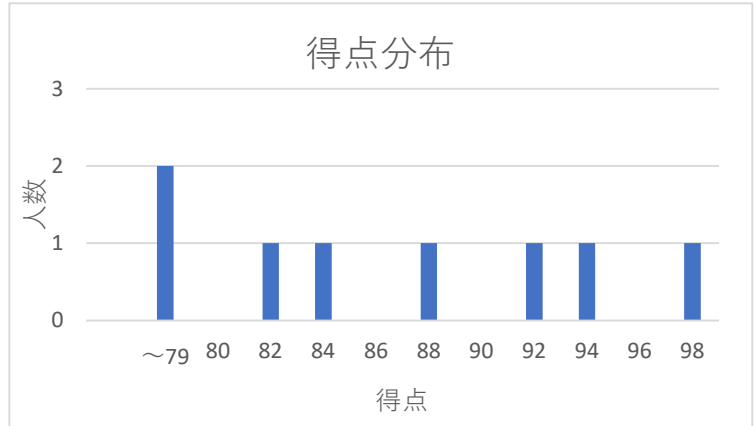
令和5年度第3回 イベントディレクタ認定試験 講評

1. 実施概要

- ・ 実施期日 令和5年12月10日～20日
- ・ 単一選択式
- ・ 受検者 8名
- ・ 認定者 6名

2. 認定点

- ・ 認定点 80点（100点満点）
- ・ 最高点 98点
- ・ 平均点 86点



3. 総評

回答にあたっては、講習資料をよく読んで、規則やガイドラインを正しく理解していることが求められる。2023年5月に日本オリエンテーリング競技規則が大幅に改正されたので、それも踏まれて回答する必要があった。

高得点者が多く、これまで実施した認定試験の中で平均点が最高であった。問題が易くなったわけではなく、受検者がよく勉強してくれている様子が見える。認定ラインは前回までと同様に80点とした。惜しくも認定点に届かなかった者は、後述の設問のポイントを参考にして、あらためて講習資料および競技規則を読み直すことにより、正確な知識を身に付けてくれることを期待する。

4. 設問のポイント解説

以下に誤答の多かった設問のポイントを列挙する。

- ・ WRE が日本で開催される場合には、IOF の競技規則が JOA の競技規則に優先する。
- ・ 設置するクラスはガイドラインに従うことが推奨されるが、主催者の裁量で定めることも認められている。
- ・ 同じ大会、同じトレイルで、例えば M/W21A クラスはミドル・ディスタンス競技だが、高齢者クラスはロング・ディスタンス競技とするようなことは可能。
- ・ 法律では4月1日生まれの者は3月31日24時に年齢が加算されるので、年度末時点で前日生まれの者と同年齢となる。
- ・ ロング・ディスタンス競技のような体力を要求されるクラスでは、若年層の選手を保護するために、無理なクラスに出場できないようにしている。
- ・ プリテン1は開催告知であり、EAの承認は必要なくできるだけ早く公表する。プリテン2/3には日本ドーピング防止規程の対象となることを明記する。公式掲示板はプリテン4に相当する。
- ・ 地図を作成するに当たっては、競技者にとって読みやすいということが重要である。真に正確に地図を作成するのではなく、地形を読み取りやすいように適度に誇張して表現することは推奨される。補助線を多用すると読みにくさが増す。
- ・ 地図で地形や特徴物は、競技者が競技をしている状況で読み取れる、あるいは読み取るべきレベルで記載して、詳細に書き過ぎないようにする。15,000の縮尺で表現できない地形は10,000でも表現しない。
- ・ スプリント競技では、特徴物のどちら側にコントロールが設置されているかわかりやすいように、コース印刷をすることが推奨される。
- ・ 植生、オープンエリア、湿地等の面記号は、組み合わせて使用してよいものといけないものが、定義されている。

- ・ ISSPrOM で、かつては市街地か非市街地によって記号の違いがあったが、最新版では差異をなくしている。
- ・ 競技者を惑わすことのないよう、コントロールは一定以上の間隔をあけて設置する。
 フォレスト競技では、直線距離で 30m 以上（テレインでも地図でも明確に異なっていない場合は 60m 以上）
 スプリント競技では、走行距離で 25m 以上、直線距離で 15m 以上
- ・ パックをばらすためにバタフライループは有効であり、後半に設けた方が、最終成績への影響がより大きいと言われている。
- ・ SI のカードには通過した時刻が記録されるが、Emit のカードには相対的な時間が記録される。ともにアクティベートを忘れても、仕組みとしては、故障がない限り、計時することが可能なデバイスである。
- ・ マス・スタートおよびチェイシング・スタートの競技では着順で順位が決定する。成績表では順位が明確になるように 0.1 秒単位でタイムを掲載してもよい。
- ・ 競技時間をオーバーした時点で、その競技者のレースは終了である。競技を継続せず速やかにフィニッシュに向かうことが求められる。
- ・ 成績速報は、フィニッシュ地区または参加者が集まる場所において掲示し、公式成績は、当日中にインターネットでも公表する。
- ・ 規則違反をした競技者は失格となりうるが、重大性などを踏まえて決定される。
- ・ 裁定委員会では正確な情報を収集することが大切なので、当事者から意見を聴取してもよい。最終決定をする際には、EA と委員以外を離席させてもよいし、裁定に影響がなければ同席させてもかまわない。裁定結果に対して、さらに提訴することはできない。
- ・ IOF 規則の付則にある「競技形式」に、適切なコースを設定するために競技形式毎のコンセプトが説明されている。

5. 設問ごとの回答状況

| 設問 | 正答数 | 誤答数 |
|------|-----|-----|
| (1) | 6 | 2 |
| (2) | 8 | 0 |
| (3) | 8 | 0 |
| (4) | 8 | 0 |
| (5) | 8 | 0 |
| (6) | 7 | 1 |
| (7) | 4 | 4 |
| (8) | 7 | 1 |
| (9) | 8 | 0 |
| (10) | 5 | 3 |
| (11) | 5 | 3 |
| (12) | 4 | 4 |
| (13) | 8 | 0 |
| (14) | 8 | 0 |
| (15) | 7 | 1 |
| (16) | 8 | 0 |
| (17) | 8 | 0 |
| (18) | 7 | 1 |
| (19) | 8 | 0 |
| (20) | 8 | 0 |

| 設問 | 正答数 | 誤答数 |
|------|-----|-----|
| (21) | 7 | 1 |
| (22) | 7 | 1 |
| (23) | 7 | 1 |
| (24) | 7 | 1 |
| (25) | 6 | 2 |
| (26) | 7 | 1 |
| (27) | 6 | 2 |
| (28) | 8 | 0 |
| (29) | 8 | 0 |
| (30) | 7 | 1 |
| (31) | 7 | 1 |
| (32) | 5 | 3 |
| (33) | 8 | 0 |
| (34) | 5 | 3 |
| (35) | 8 | 0 |
| (36) | 7 | 1 |
| (37) | 7 | 1 |
| (38) | 8 | 0 |
| (39) | 8 | 0 |
| (40) | 7 | 1 |

| 設問 | 正答数 | 誤答数 |
|------|-----|-----|
| (41) | 6 | 2 |
| (42) | 1 | 7 |
| (43) | 7 | 1 |
| (44) | 7 | 1 |
| (45) | 8 | 0 |
| (46) | 8 | 0 |
| (47) | 6 | 2 |
| (48) | 8 | 0 |
| (49) | 8 | 0 |
| (50) | 6 | 2 |