

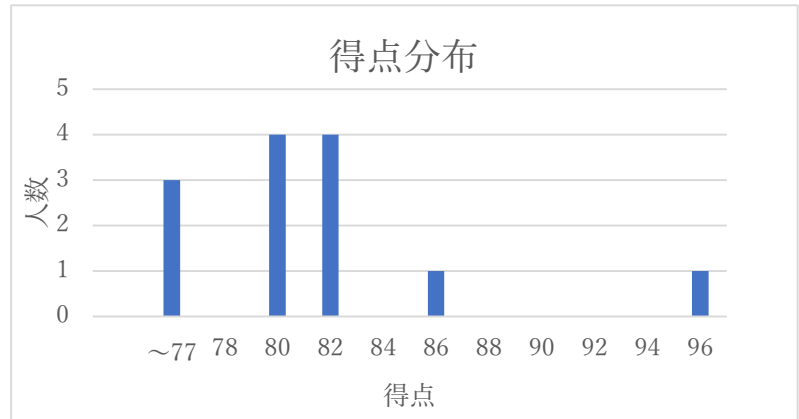
令和5年度 第4回 イベントディレクタ認定試験 講評

1. 実施概要

- ・ 実施期日 令和6年3月10日～20日
- ・ 単一選択式
- ・ 受検者 13名
- ・ 認定者 10名

2. 認定点

- ・ 認定点 80点（100点満点）
- ・ 最高点 96点
- ・ 平均点 80点



3. 総評

回答にあたっては、講習資料をよく読んで、規則やガイドラインを正しく理解していなければならない。2024年2月に日本オリエンテering競技規則の改正があったので、それも踏まえて回答する必要があった。

今回は高得点者が少なく、平均点は前回よりかなり低くなったが、認定率13名中10名と過去最高であった。受検者数の増加とともに認定者も増加しており、とても喜ばしいことである。

誤答の多い設問を見ると、毎回の試験で傾向が類似しているので、講評をしっかりと読んで正確かつ最新の規則を理解してもらいたい。なお設問は、「明らかに間違っているものを選び」ではなく、「間違いまたは最も適切でないものを選び」であるので、良識的に判断して回答することが望まれる。

4. 設問のポイント解説

以下に誤答の多かった設問のポイントを列挙する。

- ・ 法律では4月1日生まれの者は3月31日24時に年齢が加算されるので、年度末時点で前日生まれの者と同年齢となる。
例えば2000年4月1日生まれの男子であれば、競技者登録番号の上3桁は199となる。同じ性別・誕生年・都道府県の競技者は、競技者登録番号の下3桁で区別する。
- ・ ミドル・ディスタンス競技は、技術的に複雑なテレインで、一貫して難易度の高い位置にコントロールが設置されるため、他の競技形式に増してナビゲーションの集中力が要求されるとされる。
- ・ 同じ大会、同じテレインで、例えばM/W21Aクラスはミドル・ディスタンス競技だが、高齢者クラスはロング・ディスタンス競技とするようなことは可能。
- ・ プリテン1は開催告知であり、EAの承認は必要なくできるだけ早く公表する。プリテン2/3には日本ドーピング防止規程の対象となることを明記する。公式掲示板はプリテン4に相当する。
- ・ 最新の競技規則では、同じレベルの個人戦クラスでは、男女とも優勝設定タイムが同一にするよう改正された。
- ・ 地図を作成するに当たっては、競技者にとって読みやすいということが重要である。真に正確に地図を作成するのではなく、地形を読み取りやすいように適度に誇張して表現することは推奨される。地図で地形や特徴物は、競技者が競技をしている状況で読み取れる、あるいは読み取るべきレベルで記載して、詳細に書き過ぎないようにする。15,000の地図で表現できない地形は

10,000でも表現しない。

- ・ 競技者を惑わすことのないよう、コントロールは一定以上の間隔をあけて設置する。

フォレスト競技では、直線距離で 30m以上（同一特徴物や、類似に見える特徴物では 60m 以上）

スプリント競技では、走行距離で 25m 以上、直線距離で 15m 以上

- ・ SI のカードには通過した時刻が記録されるが、Emit のカードには相対的な時間が記録される。ともにアクティベートを忘れても、仕組みとしては、故障がない限り、計時することが可能なデバイスである。SI では通過時刻が記録されるので、ステーション側で時計合わせをしておくことが必要になる。
- ・ 成績はスタートからフィニッシュまでのタイムで決定する。ミス設置があったとしても、一部のログを省いたタイムを用いてはならない。
- ・ マス・スタートおよびチェイシング・スタートの競技では着順で順位が決定する。成績表では順位が明確になるように 0.1 秒単位でタイムを掲載してもよい。
- ・ 競技時間をオーバーした時点で、その競技者のレースは終了である。競技を継続せず速やかにフィニッシュに向かうことが求められる。
- ・ 最新の競技規則では、調査依頼をした者しか提訴ができないという規定が追加された。
- ・ 裁定委員会では正確な情報を収集することが大切なので、当事者から意見を聴取してもよい。最終決定をする際には、EA と委員以外を離席させてもよいし、裁定に影響がなければ同席させてもかまわない。

5. 設問ごとの回答状況

設問	正答数	誤答数
(1)	13	0
(2)	12	1
(3)	13	0
(4)	12	1
(5)	8	5
(6)	6	7
(7)	7	6
(8)	13	0
(9)	13	0
(10)	13	0
(11)	13	0
(12)	6	7
(13)	13	0
(14)	7	6
(15)	13	0
(16)	11	2
(17)	10	3
(18)	13	0
(19)	13	0
(20)	13	0

設問	正答数	誤答数
(21)	8	5
(22)	10	3
(23)	8	5
(24)	13	0
(25)	11	2
(26)	12	1
(27)	9	4
(28)	12	1
(29)	10	3
(30)	9	4
(31)	11	2
(32)	3	10
(33)	13	0
(34)	5	8
(35)	13	0
(36)	11	2
(37)	9	4
(38)	11	2
(39)	9	4
(40)	13	0

設問	正答数	誤答数
(41)	8	5
(42)	6	7
(43)	12	1
(44)	10	3
(45)	13	0
(46)	7	6
(47)	8	5
(48)	13	0
(49)	13	0
(50)	11	2